

GPPH ÜRÜNLERİ

PRO INOX | **PLUS** INOX | **ECO** | **XWT** | **BSC** | **DIY** | **MWT** | **SOG**



make **WELDING**
SIMPLE again



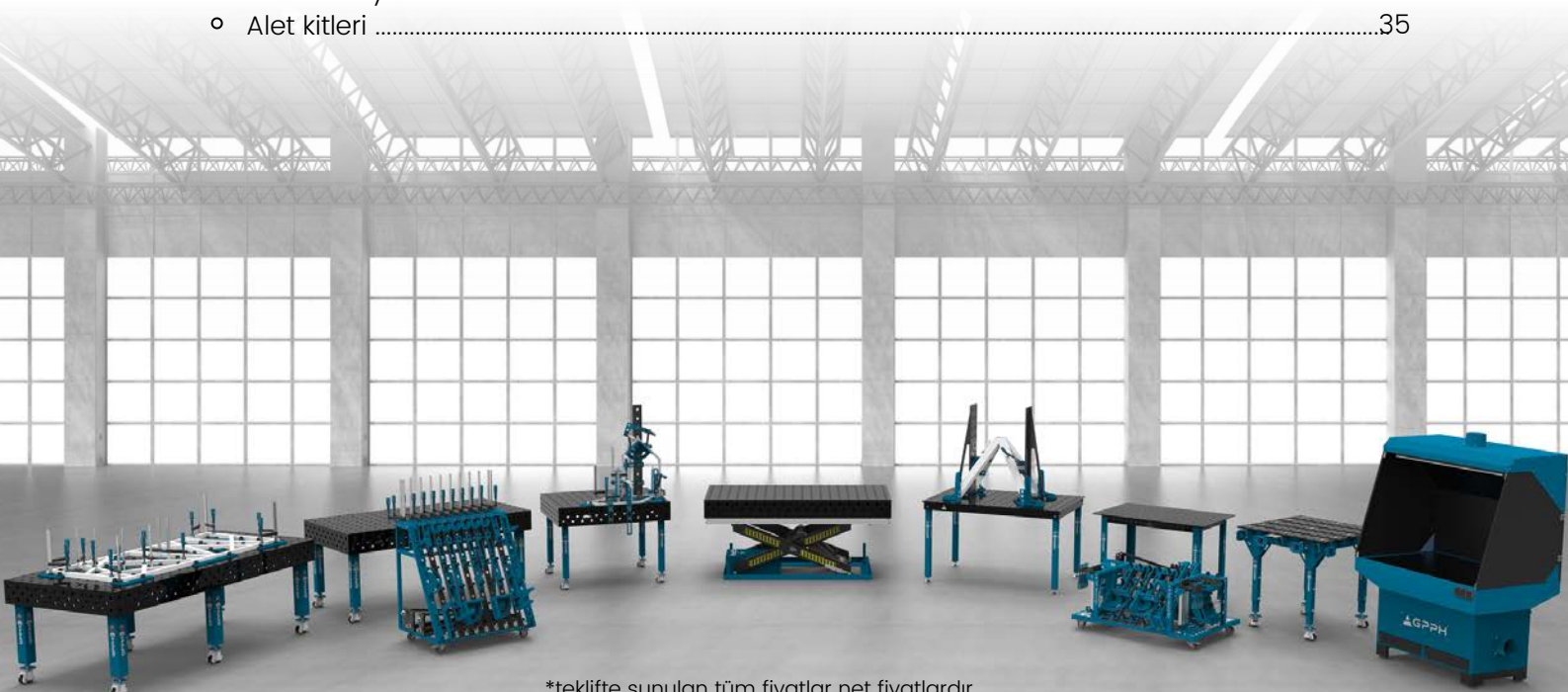
PROFESYONEL KAYNAK MASALARI



MADE IN POLAND

İÇİNDEKİLER

1. GELENEKSEL KAYNAK MASALARI	
o PRO, PLUS ve ECO serileri – teknik parametreler	4
o PRO, PLUS ve ECO serisi – boyutlar ve fiyat listesi – ayaklı masalar	6
o PRO, PLUS ve ECO serisi – boyutlar ve fiyat listesi – tekerlekli ayaklı masalar	7
o PRO, PLUS ve ECO serisi – paslanmaz çelik kapaklar	8
2. KAYNAK MASALARI – PASLANMAZ	
o INOX serisi – teknik parametreler	9
o INOX serisi – boyutlar ve fiyat listesi – ayaklı masalar	11
o INOX serisi – boyutlar ve fiyat listesi – tekerlekli ayaklı masalar	12
3. KAYNAK TABLOSU AĞIRLIKLARI	
o Geleneksel ve paslanmaz çelik kaynak masalarının ağırlıkları	13
4. KAYNAK MASALARI – MODÜLER	
o MWT serisi – teknik parametreler	14
o MWT serisi – boyutlar ve fiyat listesi	15
5. KAYNAK MASALARI – KAYNAK VE MONTAJ MASALARI	
o BASIC serisi – teknik parametreler	16
o BASIC serisi – boyutlar ve fiyat listesi – ayaklı masalar	17
o BASIC serisi – Ölçüler ve Fiyat Listesi – Tekerlekli Ayaklı Masalar	18
o BASIC serisi – kaynak masalarının ağırlıkları	19
o DIY serisi – teknik parametreler ve fiyat	20
o DIY serisi – alet takımları	21
6. KAYNAK MASALARI – KALDIRMA (hidrolik kaldırma sistemi ile)	
o XWT serisi – teknik parametreler	22
o XWT serisi – boyutlar ve fiyat listesi	23
7. TAŞLAMA-KAYNAK İSTASYONU	
o SOG serisi – teknik parametreler	26
o SOG serisi – teknik parametreler ve fiyat listesi	27
8. ALETLER	
o PRO serisi aletler	28
o PLUS serisi aletler	29
o ECO serisi aletler	30
o Evrensel aletler	31
o Alet arabaları	32
o Aletler – fiyat listesi	33
o Alet kitleri	35



GELENEKSEL KAYNAK MASALARI

PRO, PLUS ve ECO serileri - teknik parametreler

Geleneksel GPPH Kaynak Masaları üç seriden oluşmaktadır: PRO, PLUS ve ECO. Her birinin 10'a kadar boyut versiyonu vardır.

Kaynak sırasında hassasiyetin gerekli olduğu her yerde bunları kullanacaksınız. Örneğin, manuel veya robotik kaynak için kullanabilirsiniz. Sonuç olarak, konstrüksiyonlarınız gereksiz düzeltmeler olmadan doğru bir şekilde yapılacaktır!

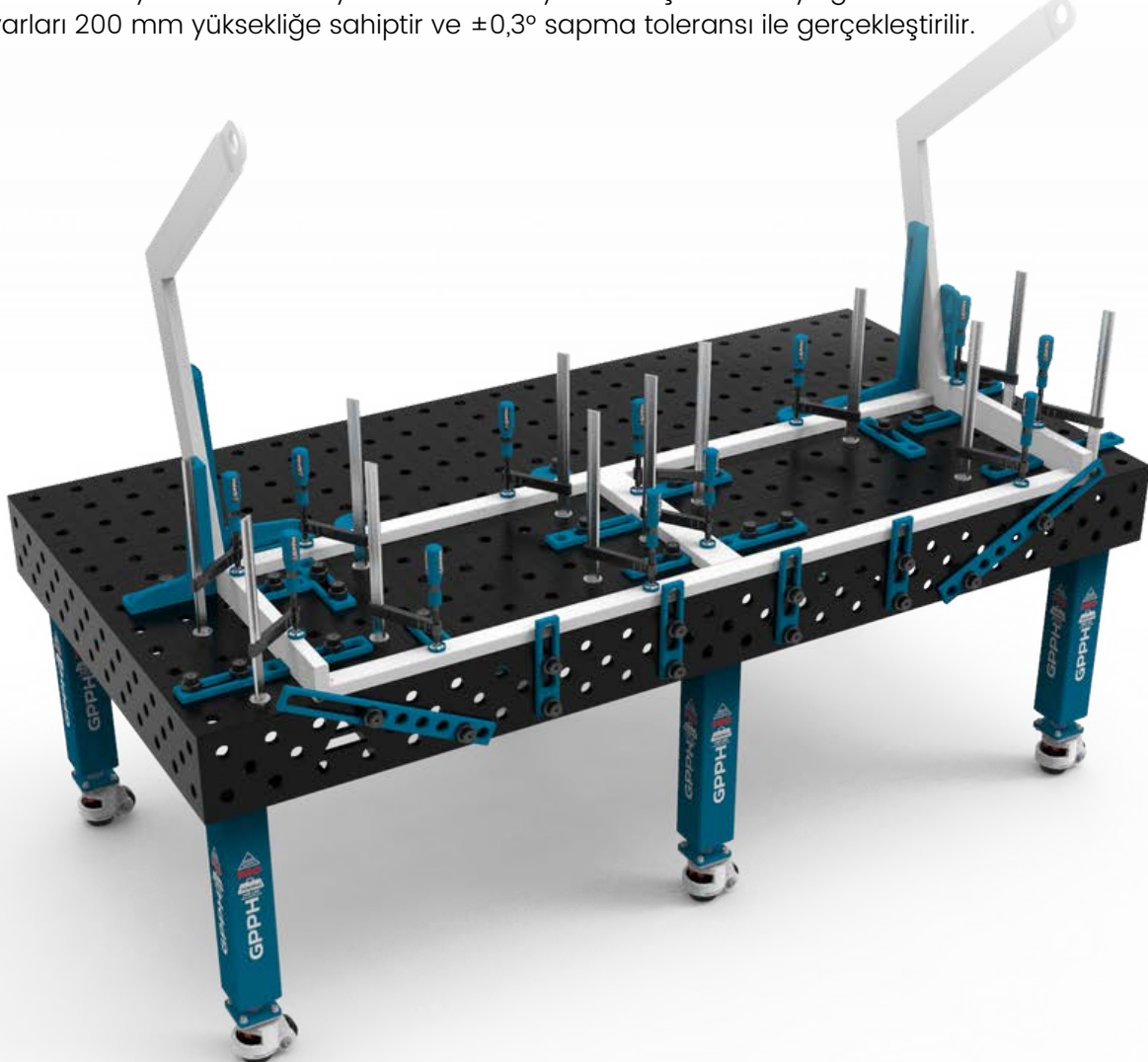
Ayrıca, yapıların hassasiyetini ve tekrarlanabilirliğini korurken ergonomik ve hızlı çalışma sağlar. Tüm masalar ayaklı veya tekerlekli ayaklarla mevcuttur - seçim size kalmış!

Tercihlerinize bağlı olarak delik sistemlerinde PRO, PLUS ve ECO Kaynak Masalarını seçebilirsiniz:

- 100x100 mm ızgarada fi 28 mm
- fi 28 mm diyagonal ızgarada
- 100x100 mm ızgarada fi 16 mm
- fi 16 mm diyagonal ızgara içinde
- 50x50 mm ızgarada fi 16 mm

Masalar ISO 2768-1'e göre S355J2+N malzemeden yapılmıştır. Her masa tablasında kazınmış bir ölçek vardır. Kazınmış ölçek, 100x100 mm'lik bir ızgarada dikey ve yatay çizgilerdir. Yapıları döşerken ve aletleri monte ederken bir referans noktasıdır. Ölçüm aletlerini kullanarak, gerekli boyutu elde etmek için yapınızı doğru şekilde ayarlayabilirsiniz.

Tüm masalar, mükemmel düzlükte bir çalışma yüzeyi sağlayan nervürlere sahiptir. Nervürler ortalama her 400 mm'de bir düzenlenmiştir. Masa tablasının masif ve sert temeli, kullanım sırasında en yüksek stabiliteyi ve deformasyona karşı korumayı garanti eder. Masaların yan duvarları 200 mm yüksekliğe sahiptir ve $\pm 0,3^\circ$ sapma toleransı ile gerçekleştirilir.



GELENEKSEL KAYNAK MASALARI

PRO, PLUS ve ECO serileri - teknik parametreler

GPPH kaynak masaları serileri arasındaki farklar için aşağıdaki tabloyu kontrol edin:

PARAMETRE	PRO SERİSİ	PLUS SERİSİ	EKO SERİSİ
Bir masa için düzlük toleransı (tüm tezgah üzerinde)*	±0,3 mm	±0,3 mm	±0,5 mm
Dört tarafta üç ızgara delik	✓	✓	✓
Masa tablası kalınlığı	15 mm	12 mm	8 mm
Pah kırılmış ve frezelenmiş delikler	✓	✓	✗
Alttan yivli delikler	✓	✓	✗
Delik üretim toleransı	+0,05 mm	+0,05 mm	±0,1 mm
Bacak profili	100x100x4 mm	80x80x4 mm	60x60x4 mm
Kapasite	700 kg / bacak	500 kg / bacak	250 kg / bacak
Bir masa için toplam yük kapasitesi 4 ayaklı	2 800 kg	2 000 kg	1 000 kg
Bir masa için toplam yük kapasitesi 6 ayaklı	4 200 kg	3 000 kg	1 500 kg
Bir masa için toplam yük kapasitesi 8 ayaklı	5 600 kg	4 000 kg	2 000 kg
Frezelenmiş masa üstü kenarları	✓	✓	✗
Boyutlu versiyon sayısı	10 versiyon	10 versiyon	10 versiyon

PRO, PLUS ve ECO kaynak masaları aşağıdaki boyutlarda mevcuttur: 3000x1480 mm**, 2400x1200 mm, 2000x1000 mm, 1500x1480 mm, 1500x1000 mm, 1200x1200 mm, 1200x1000 mm, 1200x800 mm, 1000x1000 mm, 1000x1000 mm.

PRO serisi kaynak masalarında çalışmak için PRO serisinden frezelenmiş aletler ve PLUS ve ECO serisi kaynak masaları için PLUS serisinden aletler kullanacaksınız. Bunlar sayesinde, herhangi bir 2D düz ve 3D uzamsal yapıyı hassas bir şekilde yapabilirsiniz. Ve tüm bunları çok daha kısa sürede!

PRO serisi aletleri sayfa 28'de ve PLUS serisini sayfa 29'da bulabilirsiniz.

*Tablanın doğru şekilde dengelenmiş olması şartıyla.

** 3000x1480 GPPH kaynak masası, birbirine bağlı iki adet 1500x1480 GPPH kaynak masasından oluşur.

GELENEKSEL KAYNAK MASALARI

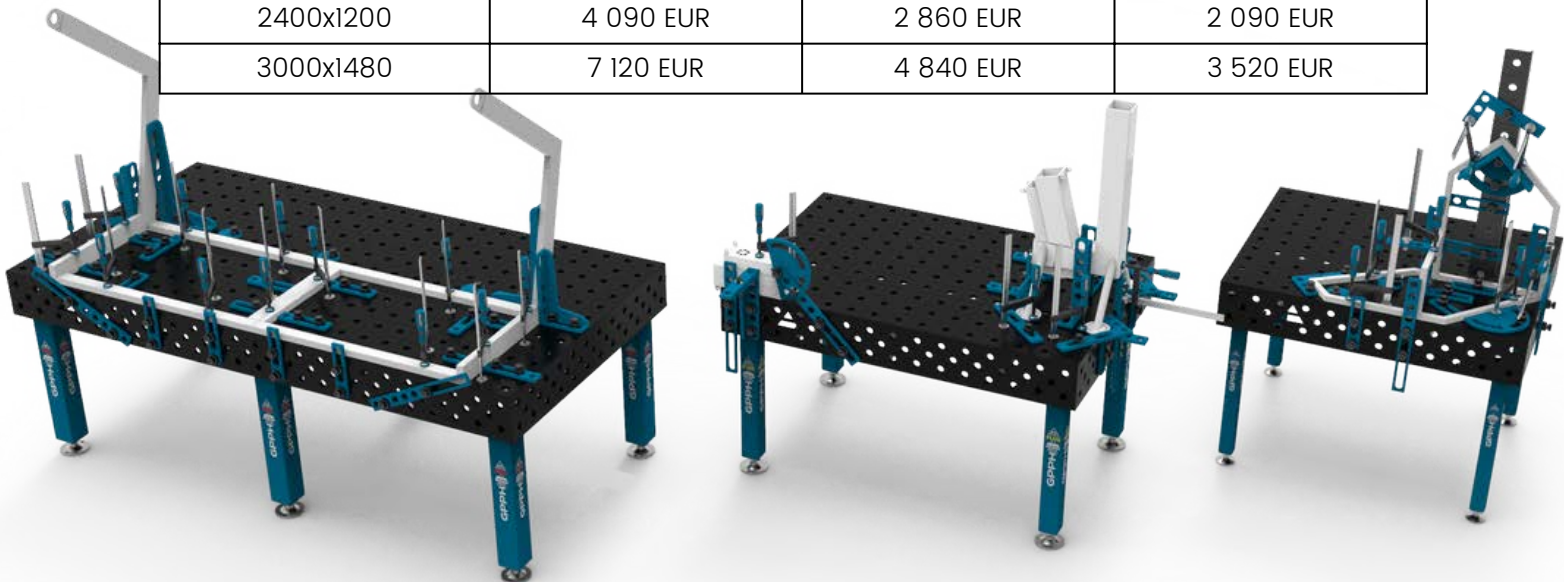
PRO, PLUS ve ECO serisi – boyutlar ve fiyat listesi – ayaklı masalar

100x100 mm ızgarada fi 28 mm veya fi 16 mm delik sistemine sahip ayaklı masalar için fiyat listesi:

Masa üstü boyutu [mm]	Net fiyat PRO SERİSİ	Net fiyat PLUS SERİSİ	Net fiyat ECO SERİSİ
1000x600	1 520 EUR	1 060 EUR	790 EUR
1000x1000	1 760 EUR	1 280 EUR	990 EUR
1200x800	1 790 EUR	1 320 EUR	1 040 EUR
1200x1000	2 140 EUR	1 590 EUR	1 060 EUR
1200x1200	2 360 EUR	1 720 EUR	1 180 EUR
1500x1000	2 630 EUR	1 840 EUR	1 240 EUR
1500x1480	3 070 EUR	2 080 EUR	1 520 EUR
2000x1000	2 860 EUR	2 090 EUR	1 520 EUR
2400x1200	3 620 EUR	2 490 EUR	1 820 EUR
3000x1480	6 140 EUR	4 160 EUR	3 040 EUR

Diyagonal ızgarada 28 mm veya 16 mm delik sistemine sahip ayaklı masalar ve 50x50 mm ızgarada 16 mm delik sistemine sahip masalar için fiyat listesi:

Masa üstü boyutu [mm]	Net fiyat PRO SERİSİ	Net fiyat PLUS SERİSİ	Net fiyat ECO SERİSİ
1000x600	1 820 EUR	1 320 EUR	890 EUR
1000x1000	2 070 EUR	1 570 EUR	1 090 EUR
1200x800	2 090 EUR	1 580 EUR	1 180 EUR
1200x1000	2 420 EUR	1 820 EUR	1 220 EUR
1200x1200	2 720 EUR	2 090 EUR	1 470 EUR
1500x1000	2 960 EUR	2 090 EUR	1 420 EUR
1500x1480	3 560 EUR	2 420 EUR	1 760 EUR
2000x1000	3 240 EUR	2 360 EUR	1 730 EUR
2400x1200	4 090 EUR	2 860 EUR	2 090 EUR
3000x1480	7 120 EUR	4 840 EUR	3 520 EUR



GELENEKSEL KAYNAK MASALARI

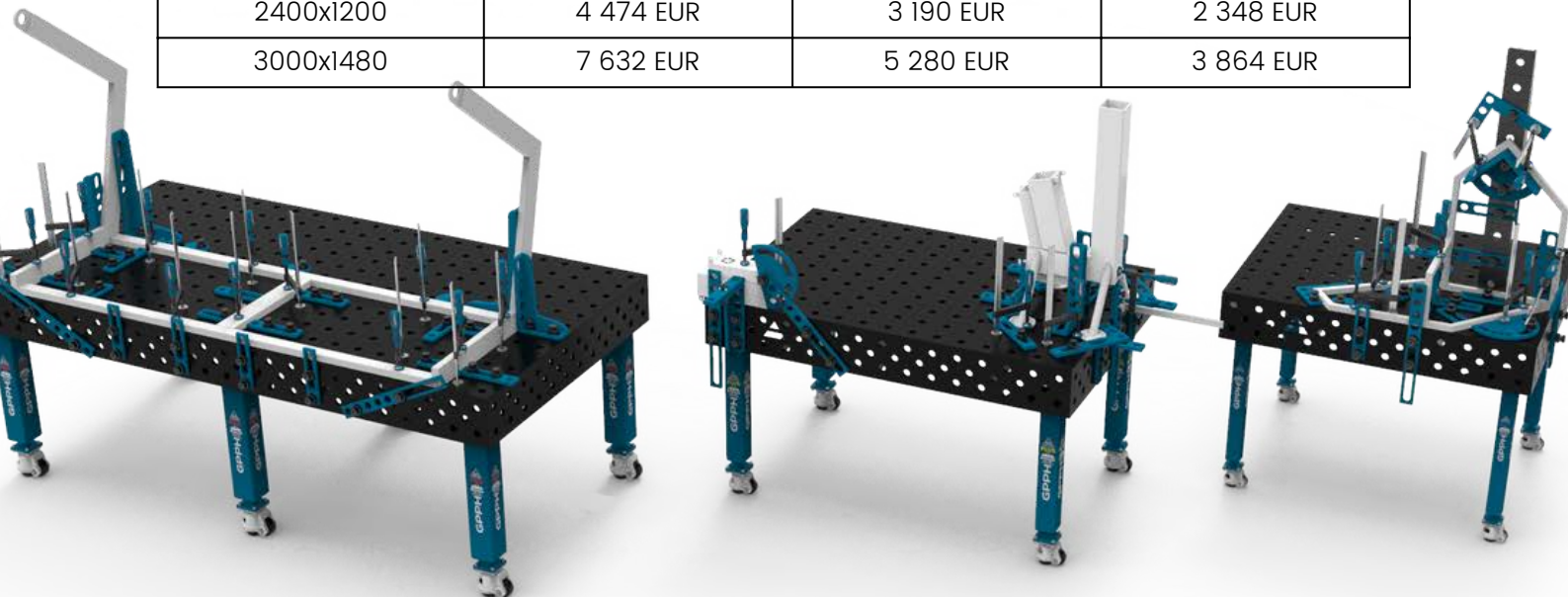
PRO, PLUS ve ECO serisi – boyutlar ve fiyat listesi – tekerlekli ayaklı masalar

100x100 mm ızgarada fi 28 mm veya fi 16 mm delik sistemine sahip tekerlekli ayaklı masalar için fiyat listesi:

Masa üstü boyutu [mm]	Net fiyat PRO SERİSİ	Net fiyat PLUS SERİSİ	Net fiyat ECO SERİSİ
1000x600	1 776 EUR	1 280 EUR	962 EUR
1000x1000	2 016 EUR	1 500 EUR	1 162 EUR
1200x800	2 046 EUR	1 540 EUR	1 212 EUR
1200x1000	2 396 EUR	1 810 EUR	1 232 EUR
1200x1200	2 616 EUR	1 940 EUR	1 352 EUR
1500x1000	2 886 EUR	2 060 EUR	1 412 EUR
1500x1480	3 326 EUR	2 300 EUR	1 692 EUR
2000x1000	3 116 EUR	2 310 EUR	1 692 EUR
2400x1200	4 004 EUR	2 820 EUR	2 078 EUR
3000x1480	6 652 EUR	4 600 EUR	3 384 EUR

Çapraz ızgarada 28 mm veya 16 mm delik sistemine sahip tekerlekli ayaklı masalar ve 50x50 mm ızgarada 16 mm delik sistemine sahip masalar için fiyat listesi:

Masa üstü boyutu [mm]	Net fiyat PRO SERİSİ	Net fiyat PLUS SERİSİ	Net fiyat ECO SERİSİ
1000x600	2 076 EUR	1 540 EUR	1 062 EUR
1000x1000	2 326 EUR	1 790 EUR	1 262 EUR
1200x800	2 346 EUR	1 800 EUR	1 352 EUR
1200x1000	2 676 EUR	2 040 EUR	1 392 EUR
1200x1200	2 976 EUR	2 310 EUR	1 642 EUR
1500x1000	3 216 EUR	2 310 EUR	1 592 EUR
1500x1480	3 816 EUR	2 640 EUR	1 692 EUR
2000x1000	3 496 EUR	2 580 EUR	1 902 EUR
2400x1200	4 474 EUR	3 190 EUR	2 348 EUR
3000x1480	7 632 EUR	5 280 EUR	3 864 EUR



GELENEKSEL KAYNAK MASALARI

PRO, PLUS ve ECO serisi – paslanmaz çelik kapaklar

PRO, PLUS ve ECO serilerindeki her kaynak masası için 1 mm kalınlığında paslanmaz çelik bir kapak satın alabilirsiniz.

Geleneksel GPPH Kaynak Masasını paslanmaz çelik kaynağı için ideal bir masaya dönüştürmek için üzerine bir kaplama koymanız yeterlidir.

Paslanmaz çelik kapağın delik desenleri GPPH kaynak masalarının delik desenleri ile aynıdır.

100x100 mm ızgarada fi 28 mm veya fi 16 mm delik sistemine sahip masalar için paslanmaz çelik kapakların fiyat listesi:

Masa üstü boyutu [mm]	Net fiyat
1000x600	114 EUR
1000x1000	154 EUR
1200x800	154 EUR
1200x1000	178 EUR
1200x1200	199 EUR
1500x1000	215 EUR
1500x1480	246 EUR
2000x1000	274 EUR
2400x1200	372 EUR

Diagonal ızgarada 28 mm veya 16 mm delik sistemine sahip masalar ve 50x50 mm ızgarada 16 mm delik sistemine sahip masalar için paslanmaz çelik kapakların fiyat listesi:

Masa üstü boyutu [mm]	Net fiyat
1000x600	119 EUR
1000x1000	162 EUR
1200x800	162 EUR
1200x1000	189 EUR
1200x1200	214 EUR
1500x1000	226 EUR
1500x1480	262 EUR
2000x1000	292 EUR
2400x1200	392 EUR

KAYNAK MASALARI – PASLANMAZ

INOX serisi – teknik parametreler

Teklifimizde, **PRO** (15 mm) ve **PLUS** (12 mm) serisi çalışma tezgahları ile mevcut olan GPPH INOX Konvansiyonel Kaynak Masalarını bulacaksınız. Her birinin on farklı boyut seçeneği mevcuttur.

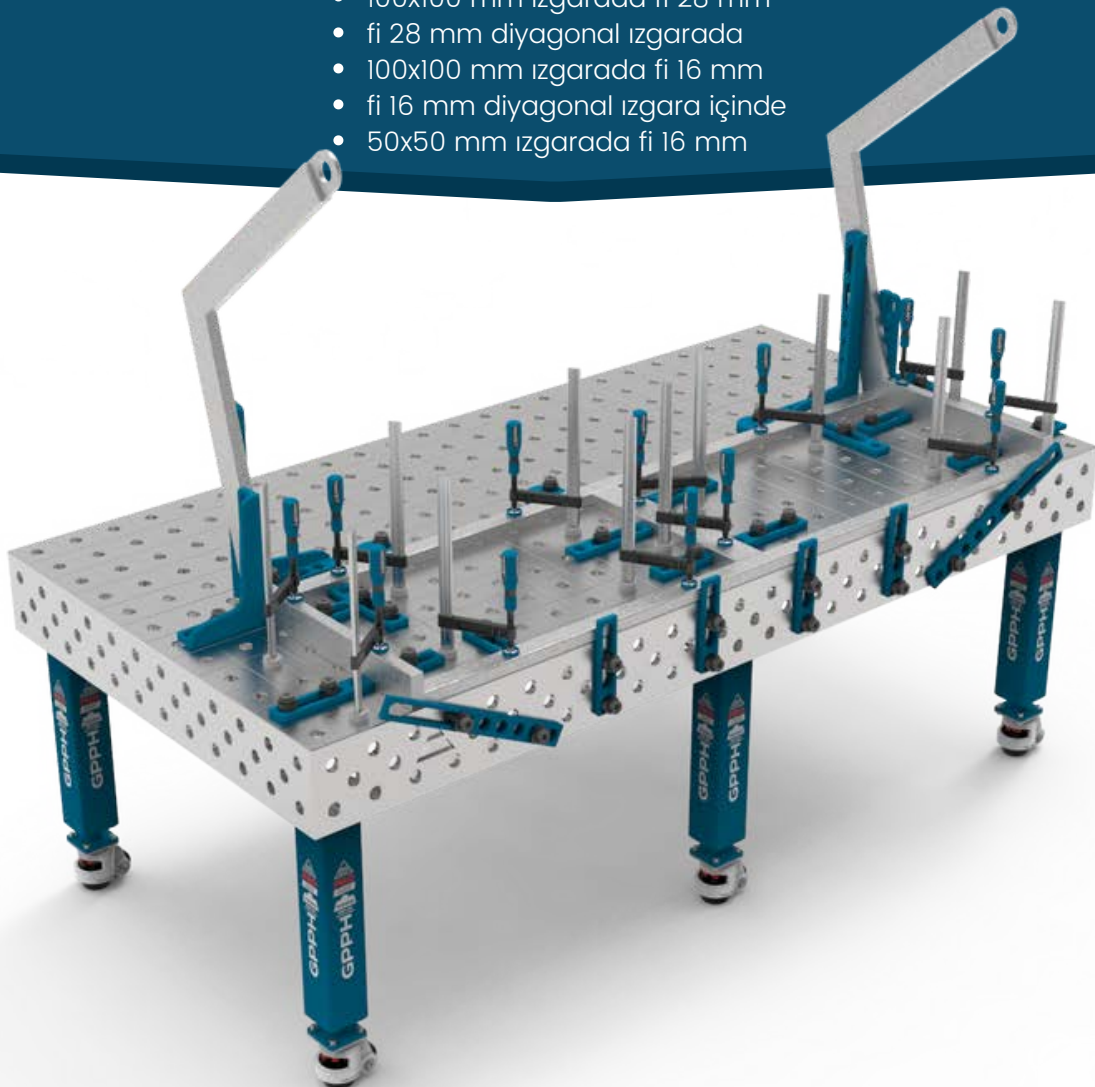
INOX serisi paslanmaz kaynak masaları, sıradan çelikten daha iyi elektrik iletkenliği ile karakterize edilen 1.4301 sınıfı paslanmaz çelikten yapılmıştır - 20°C sıcaklıkta elektrik direnci = 0,73 (Ω mm²)/m. Bunları paslanmaz çeliğin hassas kaynağının gerekli olduğu yerlerde kullanabilirsiniz.

Paslanmaz kaynak masaları, yüksek uygulama kalitesi ve aşınma direnci ile karakterize edilir. Dayanıklılık ve korozyon direnci sağlayan yüksek krom içeriğine sahip paslanmaz çelikten imal edilirler. GPPH INOX kaynak masaları, paslanmaz çelik yapıların kaynağı sırasında demirin çökmesi ve korozyon noktalarının oluşması korkusunun olmamasını sağlar.

INOX masaları kullanarak, yapılarınız herhangi bir düzeltme olmadan hassas ve doğru bir şekilde yapılacaktır. Ergonomik ve etkili çalışma sağlarken, gerçekleştirilen yapıların yüksek kalitesini ve tekrarlanabilirliğini korurlar. Ayrıca, INOX masa serisinin ayaklı veya tekerlekli versiyonları da mevcuttur - söz konusu masa ihtiyaçlarınıza mükemmel şekilde uyarlanabilir.

Tercihlerinize bağlı olarak, standart açma sistemlerine sahip **PRO** veya **PLUS** serisinden çalışma tezgahlı INOX kaynak masalarını seçebilirsiniz:

- 100x100 mm ızgarada fi 28 mm
- fi 28 mm diyagonal ızgarada
- 100x100 mm ızgarada fi 16 mm
- fi 16 mm diyagonal ızgara içinde
- 50x50 mm ızgarada fi 16 mm



KAYNAK MASALARI – PASLANMAZ

INOX serisi – teknik parametreler

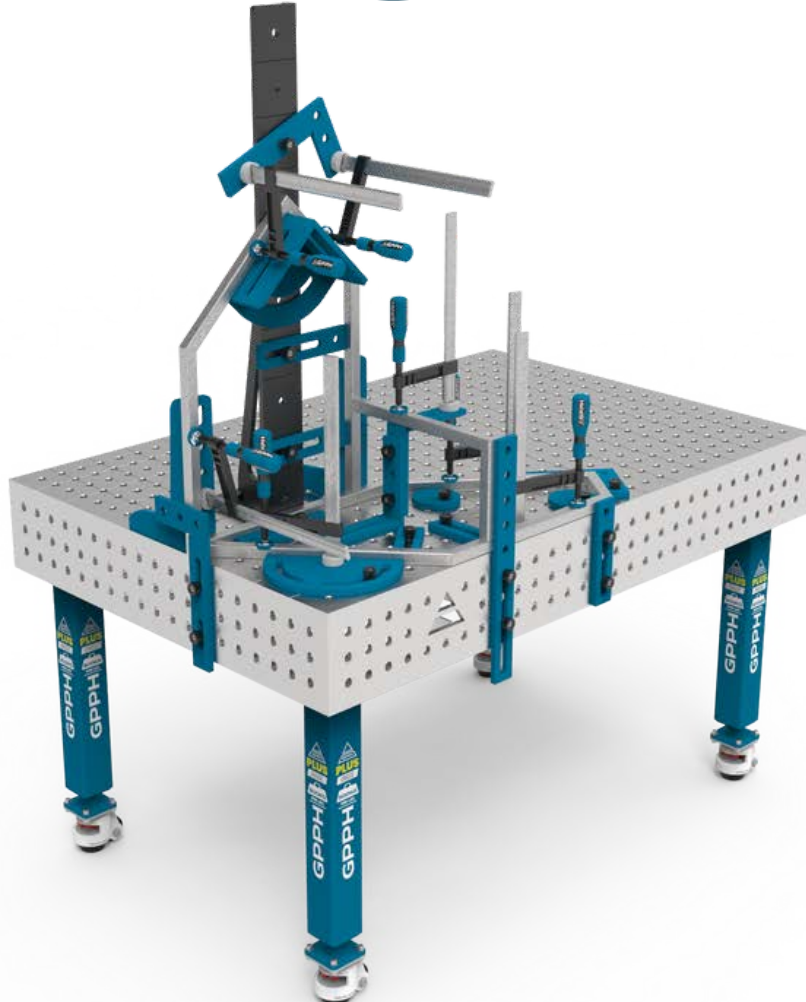
INOX versiyonundaki her bir tezgah oyulmuş bir hatveye sahiptir (oyulmuş hatve hakkında daha fazla bilgiyi sayfa 3'te bulabilirsiniz). Buna ek olarak, geleneksel kaynak masalarında olduğu gibi, tezgahlar mükemmel düz bir çalışma yüzeyinin elde edilmesini etkileyen sağlam ve yoğun nervürlere sahiptir (tezgahın tüm boyutunda $\pm 0,3$ mm düzlük toleransı). Nervürler ortalama her 400 mm'de bir düzenlenmiştir. Tezgahın sağlam ve rijit yapısı, çalışma sırasında maksimum stabilite sağlar ve deformasyona karşı korur. Yan duvarların yüksekliği 200 mm'dir ve $\pm 0,3^\circ$ sapma toleransı ile yapılmıştır.

PRO tezgahlı INOX serisi kaynak masalarında **PRO** pahlı aletleri, **PLUS** serisi tezgahlarda ise **PLUS** serisi aletleri kullanacaksınız. INOX masalarındaki çalışmalar için, toz boya kaplı oldukları için standart GPPH takımlarını kullanabilirsiniz. Aletlerimizi kullanarak her düz ve üç boyutlu yapıyı çok daha hızlı bir şekilde hassas bir şekilde gerçekleştirebileceksiniz!

PRO serisi aletler sayfa 28'de, **PLUS** serisi ise sayfa 29'da sunulmuştur.

***PRO** ve **PLUS** serisi tezgahların karşılaştırmasını sayfa 5'te bulabilirsiniz.

PRO ve **PLUS** serisi tezgahlara sahip INOX serisi kaynak masaları aşağıdaki boyutlarda mevcuttur: 3000x1480 mm**, 2400x1200 mm, 2000x1000 mm, 1500x1480 mm, 1500x1000 mm, 1200x1200 mm, 1200x1000 mm, 1200x800 mm, 1000x1000 mm, 1000x600 mm.



* 3000x1480 GPPH kaynak masası birbirine bağlı iki adet 1500x1480 GPPH kaynak masasından oluşmaktadır.

KAYNAK MASALARI – PASLANMAZ

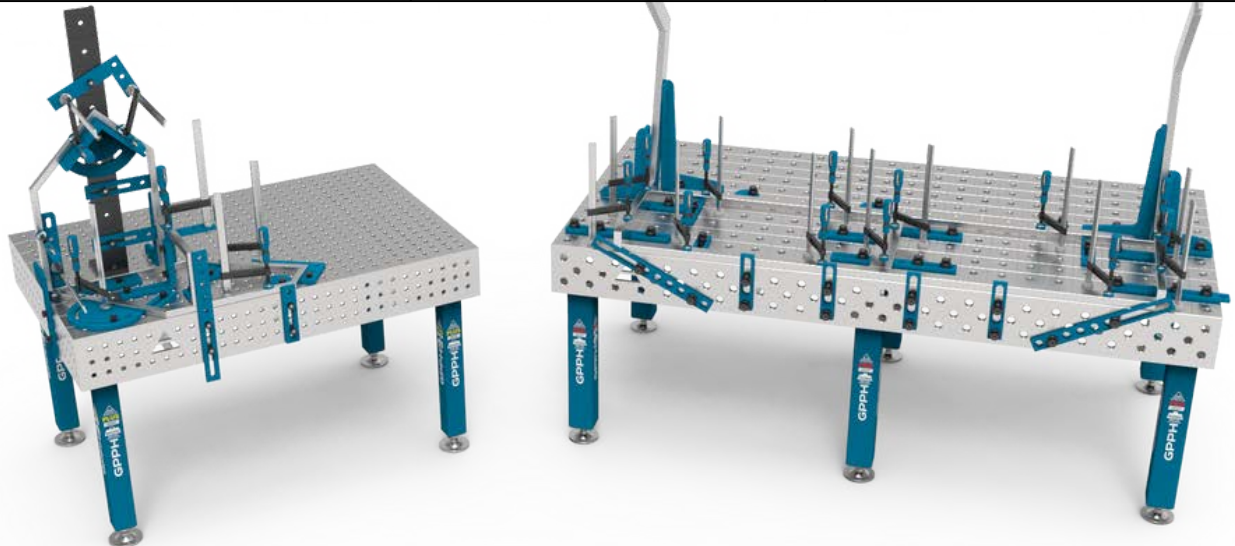
INOX serisi – boyutlar ve fiyat listesi – ayaklı masalar

100x100 mm ızgarada fi 28 mm veya fi 16 mm delik sistemine sahip ayaklı INOX masalar için fiyat listesi:

Masa üstü boyutu [mm]	Net fiyat PRO SERİSİ tezgah	Net fiyat PLUS SERİSİ tezgah
1000x600	4 120 EUR	2 990 EUR
1000x1000	5 860 EUR	3 990 EUR
1200x800	5 540 EUR	3 890 EUR
1200x1000	6 490 EUR	4 520 EUR
1200x1200	7 290 EUR	5 090 EUR
1500x1000	7 720 EUR	5 320 EUR
1500x1480	10 160 EUR	6 990 EUR
2000x1000	9 590 EUR	6 590 EUR
2400x1200	12 790 EUR	8 740 EUR
3000x1480	20 320 EUR	13 980 EUR

Çapraz ızgarada 28 mm veya 16 mm delik sistemine sahip ayaklı INOX masalar ve 50x50 mm ızgarada 16 mm delik sistemine sahip masalar için fiyat listesi:

Masa üstü boyutu [mm]	Net fiyat PRO SERİSİ tezgah	Net fiyat PLUS SERİSİ tezgah
1000x600	4 540 EUR	3 520 EUR
1000x1000	6 290 EUR	4 540 EUR
1200x800	5 990 EUR	4 290 EUR
1200x1000	6 990 EUR	4 990 EUR
1200x1200	7 820 EUR	5 590 EUR
1500x1000	8 260 EUR	5 860 EUR
1500x1480	10 690 EUR	7 540 EUR
2000x1000	10 190 EUR	7 160 EUR
2400x1200	13 460 EUR	9 390 EUR
3000x1480	21 380 EUR	15 080 EUR



KAYNAK MASALARI – PASLANMAZ

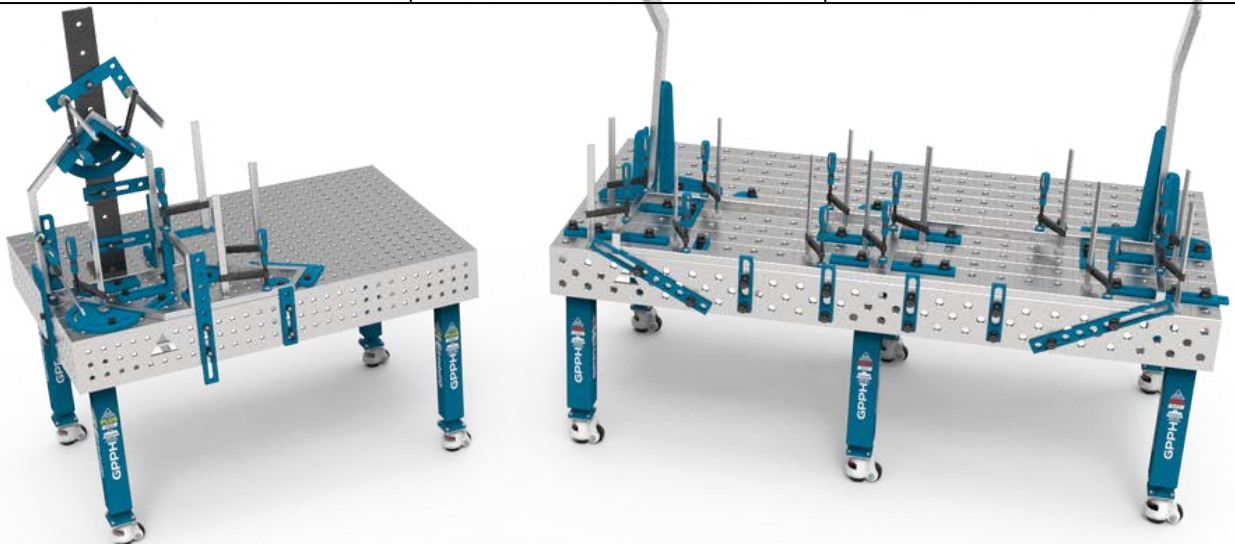
INOX serisi – boyutlar ve fiyat listesi – tekerlekli ayaklı masalar

100x100 mm ızgarada fi 28 mm veya fi 16 mm delik sistemine sahip tekerlekli ayaklı INOX masalar için fiyat listesi:

Masa üstü boyutu [mm]	Net fiyat PRO SERİSİ tezgah	Net fiyat PLUS SERİSİ tezgah
1000x600	4 376 EUR	3 210 EUR
1000x1000	6 116 EUR	4 210 EUR
1200x800	5 796 EUR	4 110 EUR
1200x1000	6 746 EUR	4 740 EUR
1200x1200	7 546 EUR	5 310 EUR
1500x1000	7 976 EUR	5 540 EUR
1500x1480	10 416 EUR	7 210 EUR
2000x1000	9 846 EUR	6 810 EUR
2400x1200	13 174 EUR	9 070 EUR
3000x1480	20 832 EUR	14 420 EUR

Çapraz ızgarada 28 mm veya 16 mm delik sistemine sahip tekerlekli ayaklı INOX masalar ve 50x50 mm ızgarada 16 mm delik sistemine sahip masalar için fiyat listesi:

Masa üstü boyutu [mm]	Net fiyat PRO SERİSİ tezgah	Net fiyat PLUS SERİSİ tezgah
1000x600	5 616 EUR	4 436 EUR
1000x1000	7 366 EUR	5 456 EUR
1200x800	7 066 EUR	5 206 EUR
1200x1000	8 066 EUR	5 906 EUR
1200x1200	8 896 EUR	6 506 EUR
1500x1000	9 336 EUR	6 776 EUR
1500x1480	11 766 EUR	8 456 EUR
2000x1000	11 266 EUR	8 076 EUR
2400x1200	15 074 EUR	10 764 EUR
3000x1480	23 532 EUR	16 912 EUR

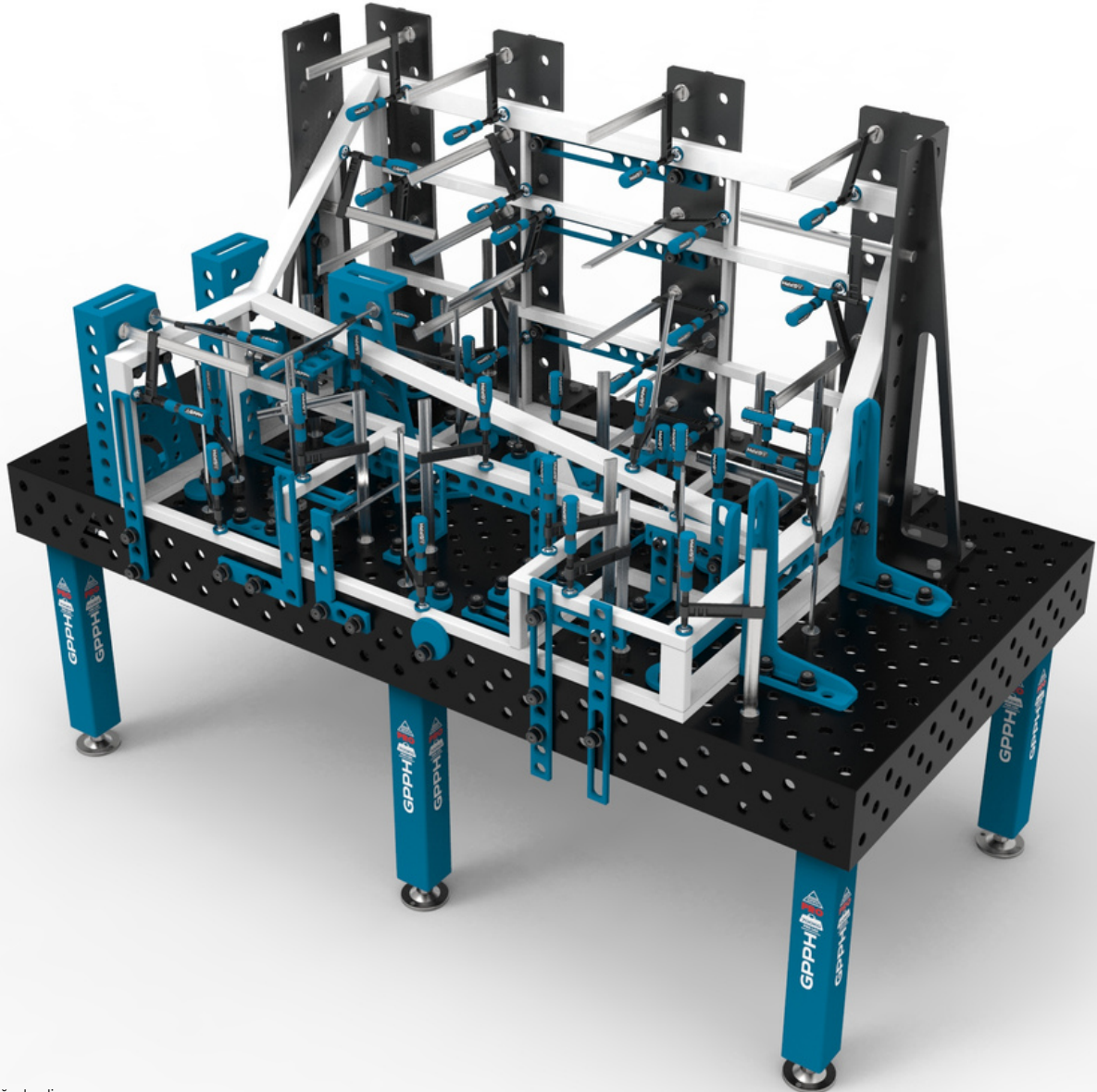


KAYNAK MASALARI AĞIRLIKLARI

geleneksel ve paslanmaz çelik kaynak masalarının ağırlıkları

Geleneksel ve paslanmaz GPPH kaynak masalarının ağırlıkları*:

Tablo boyutları [mm]	Ağırlık PRO serisi	Ağırlık PRO INOX serisi	Ağırlık PLUS serisi	Ağırlık PLUS INOX serisi	Ağırlık ECO serisi
1000x600	210 kg	210 kg	170 kg	170 kg	110 kg
1000x1000	280 kg	290 kg	230 kg	230 kg	150 kg
1200x800	270 kg	280 kg	220 kg	220 kg	140 kg
1200x1000	320 kg	320 kg	260 kg	260 kg	170 kg
1200x1200	350 kg	360 kg	280 kg	290 kg	190 kg
1500x1000	370 kg	380 kg	300 kg	310 kg	200 kg
1500x1480	490 kg	510 kg	390 kg	410 kg	270 kg
2000x1000	460 kg	480 kg	370 kg	380 kg	250 kg
2400x1200	630 kg	660 kg	510 kg	530 kg	340 kg
3000x1480	980 kg	1020 kg	780 kg	810 kg	530 kg



KAYNAK MASALARI – MODÜLER

MWT serisi – teknik parametreler

GPPH Modüler Kaynak Masalarının üst plakalarının iki çeşidi mevcuttur:

- malzeme: S355J2+N
- malzeme: aşağıdaki işlem süreçlerine tabi tutulmuş takım çeliği: nitrürleme + oksidasyon

Modüler masaların üst kısmı 15 mm kalınlığında frezelenmiş, kayar plakalardan oluşur ve yüzeylerini ayarlayarak mükemmel düzlük elde edersiniz. Plakalar, 100x100 mm'lik bir ızgarada fi 28 mm'lik bir delik sistemindedir.

Aletlerin montajını kolaylaştırmak için frezelenmiş ve pahlanmış deliklere sahiptirler. Modüler tablalar **PRO** serisi aletlerle uyumludur (devamı sayfa 28'de). Buna ek olarak, modüler masalarımızın yapısı, masa üstü tahtaları arasındaki boşluklara yerleştirilen montaj aletlerinin sayısını artırmanıza olanak tanır – bu da çalışma ergonomisini geliştirir.

Modüler masaların temel ayaklarında ayak başına 250 kg yük kapasitesine sahip ayaklı tekerlekler bulunur.

Uzatılabilir modüler masaların versiyonlarında, ek ayaklarda ayarlanabilir destekler vardır. Masa yüksekliğini 850 mm – 1150 mm, P=50 mm olarak ayarlayabilirsiniz.

Daha geniş bir çalışma yüzeyi elde etmek için masaları birleştirebilirsiniz. İsteğe bağlı olarak yan tablalar da satın alabilirsiniz.

GPPH Modüler Kaynak Masaları Türleri:

- **TEK MASA** – üç standart versiyon sunuyoruz. Küçük ölçekli üretim için idealdirler veya kaynak istasyonunun yüzeyinin sınırsız genişletilmesi için temel oluştururlar. Üç boyuta sahiptirler: 1000x1000, 1200x1200 ve 1600x1500.
- **GENİŞLETİLEBİLİR TEK MASA** – teklifimizdeki her masa, kayar plakalar ve ek ayakların kullanımı sayesinde açılabilir. Üç boyuta sahiptirler: 1770x1000, 2170x1200 ve 2670x1600.
- **ÇİFT MASA** – en popüler setler iki tek masadan oluşan setlerdir. Masaların tasarımı her yönde genişlemeye izin verir. Bunlar üç boyuttadır: 2000x1000, 2400x1200 ve 3200x1500.
- **BÜYÜK BİR ÇALIŞMA YÜZEYİNE SAHİP SET** – iki katlanmamış masanın konektörler aracılığıyla bağlanması, mekansal yapı için mükemmel bir çözümdür. Üç boyutludurlar: 2630x1770, 3030x2170, 4000x2670.

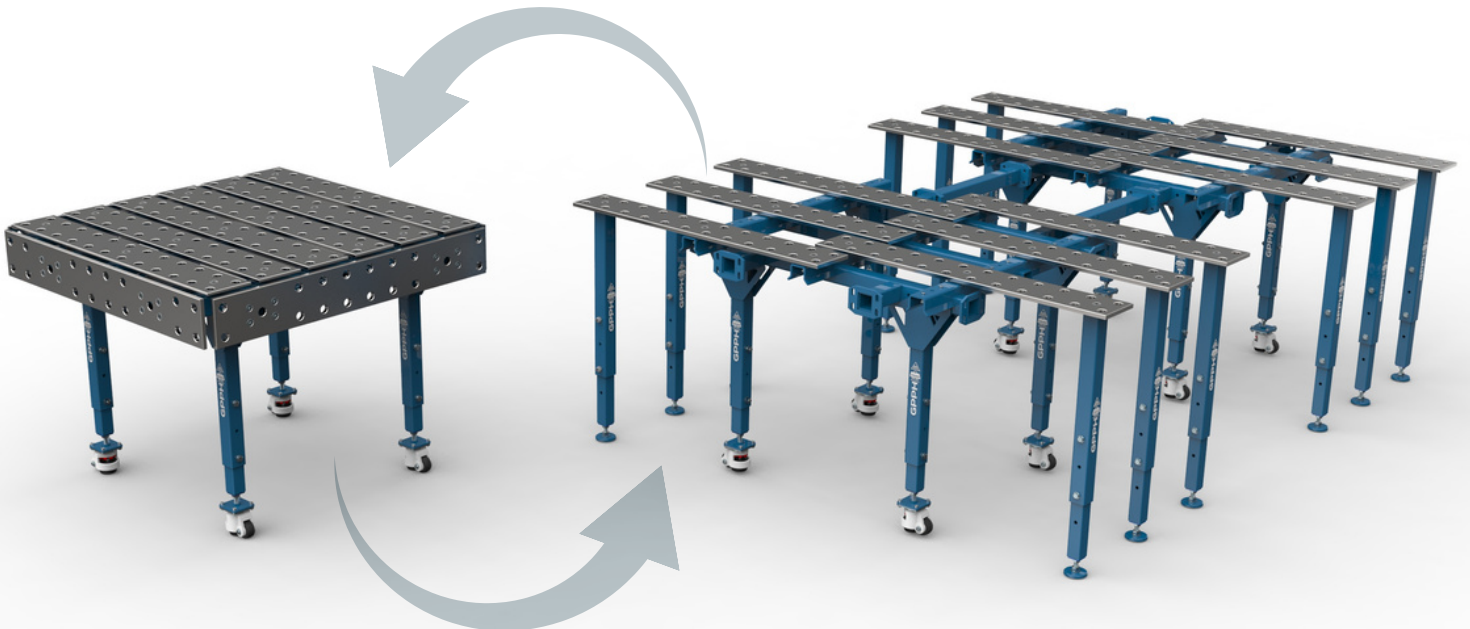


*Görselleştirmeler Modüler Kaynak Masalarını göstermektedir. En üstten: 1200x1200 mm ölçülerinde tekli masa, 2170x1200 mm ölçülerinde uzatılabilir tekli masa, 2400x1200 mm ölçülerinde çiftli masa ve 2170x3030 mm ölçülerinde geniş çalışma yüzeyli set. Görsellerdeki tüm masalar S355J2+N çelikten yapılmış üst plakalara sahiptir.

KAYNAK MASALARI – MODÜLER

MWT serisi – boyutlar ve fiyat listesi

Boyut [mm]	Üst plakaların malzemesi: S355J2+N	Üst plakaların malzemesi: aşağıdaki işlemlere tabi tutulmuş takım çeliği: nitrüleme + oksidasyon
TEK MASA		
1000x1000	2 040 EUR	3 660 EUR
1200x1200	2 260 EUR	4 360 EUR
1600x1500	2 570 EUR	5 670 EUR
GENİŞLETİLEBİLİR TEK MASA		
1770x1000	2 220 EUR	3 670 EUR
2170x1200	2 480 EUR	4 570 EUR
2670x1600	2 880 EUR	5 990 EUR
ÇİFT MASA		
2000x1000	4 080 EUR	7 320 EUR
2400x1200	4 520 EUR	8 720 EUR
3200x1500	5 140 EUR	11 340 EUR
SET WITH A LARGE WORK SURFACE		
2630x1770	4 290 EUR	7 160 EUR
3030x2170	4 700 EUR	8 890 EUR
4000x2670	5 300 EUR	11 490 EUR
BÜYÜK BİR ÇALIŞMA YÜZEYİNE SAHİP SET		
tek bir modüler masa için 1000x1000 boyutlarında	450 EUR	1 460 EUR
tek bir modüler masa için 1200x1200 boyutlarında	490 EUR	1 820 EUR
tek bir modüler masa için 1600x1500 boyutlarında	530 EUR	2 140 EUR



KAYNAK MASALARI – KAYNAK VE MONTAJ MASALARI

BASIC serisi – teknik parametreler

BASIC KAYNAK TABLOSUNU NEREDE KULLANACAKSINIZ? KAYNAK İŞLEMİNİN HASSASİYET GEREKTİRDİĞİ HER YERDE KULLANABİLİRSİNİZ.

Kaynak işinizin klasik olarak elle yapılması veya kaynak robotları kullanmanız fark etmez – BASIC masaları mükemmel bir seçimdir! Konstrüksiyonlarınız sonunda gereksiz düzeltmeler olmadan doğru bir şekilde yapılacaktır!

İşiniz için bir kaynak robotu kullanıyorsanız sizin için mükemmel bir çözümümüz var! BASIC kaynak masası, robotik kaynak ve ölçüm istasyonları için mükemmel bir tabandır. Bu tür işler için yan plakalar kullanılmaz. Bu nedenle, BASIC Kaynak Tablası tüm ihtiyaçları karşılar ve yan plakalı Geleneksel Kaynak Tablalarına göre daha uygun maliyetlidir.

PLUS serisindeki frezelenmiş takımları kullanarak (bkz. sayfa 29), tekrarlanabilir düz ve uzamsal yapılar yapmak için uygun ve kullanımı kolay bir çalışma ortamı oluşturacaksınız.

BASIC kaynak masaları şunlara sahiptir:

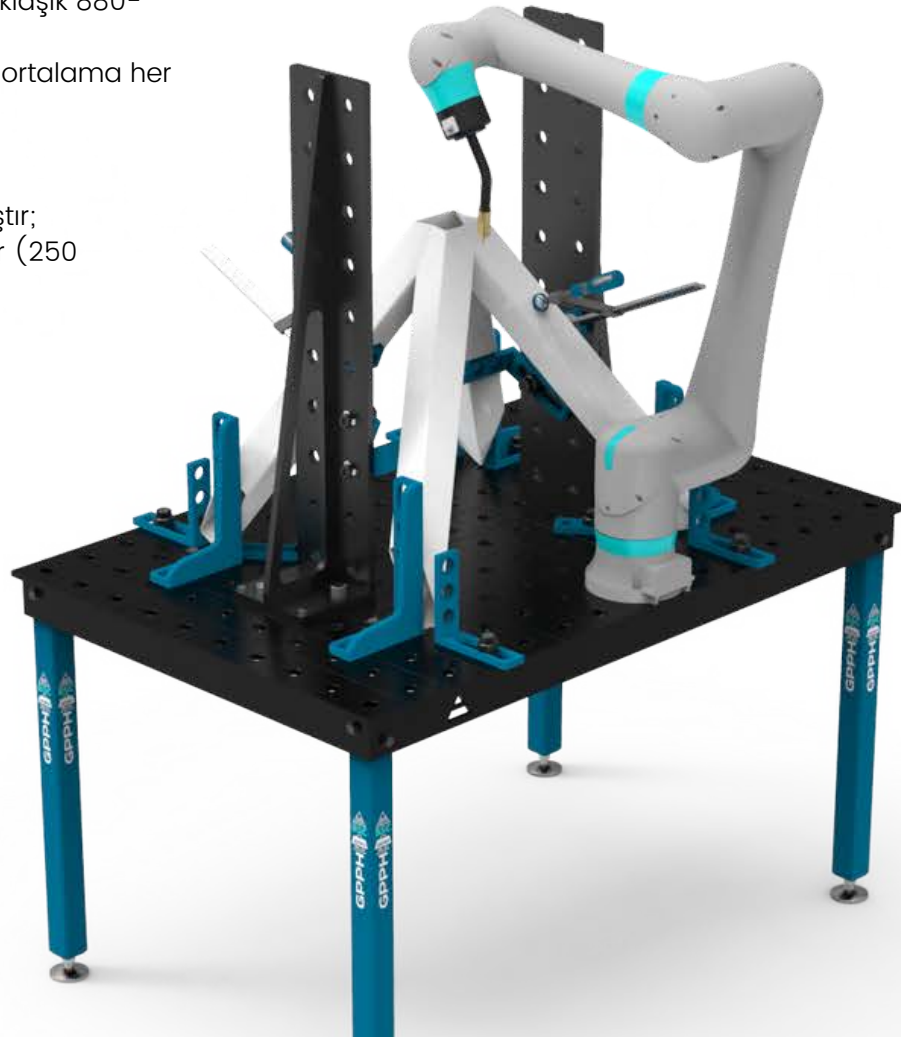
- Mükemmel düz çalışma yüzeyi [tüm tezgah üzerinde $\pm 0,3$ mm];
- Masif ve rijit masa tabanı 80 mm yüksekliğindedir;
- Kolay alet montajı için pahlı ve frezelenmiş delikler, $+0,05$ mm toleransla gerçekleştirilmiştir;
- 100x100mm ızgarada kazınmış ölçek;
- Standart ayaklarla yükseklik ayarı yaklaşık 880-930mm;
- Tüm tablalar kaburga takviyelidir ve ortalama her 400 mm'de bir düzenlenmiştir;
- Frezelenmiş masa üstü kenarları;
- Masa üstü kalınlığı 12mm;
- Ayaklar 60x60mm profilden yapılmıştır;
- Masa yük kapasitesi 1.500 kg'a kadar (250 kg/ayak).

BASIC tabloları mevcuttur delik sistemlerinde:

- 100x100 mm ızgarada fi 28 mm;
- fi 100x100 mm ızgarada 16 mm;
- fi 50x50 mm ızgarada 16 mm;
- fi 16 mm diyagonal ızgarada.

BASIC kaynak masaları ölçülerinde mevcuttur:

- 2400x1200,
- 2000x1000,
- 1500x1480,
- 1500x1000,
- 1200x1200,
- 1200x1000,
- 1200x800,
- 1000x1000,
- 1000x600.



KAYNAK MASALARI – KAYNAK VE MONTAJ MASALARI

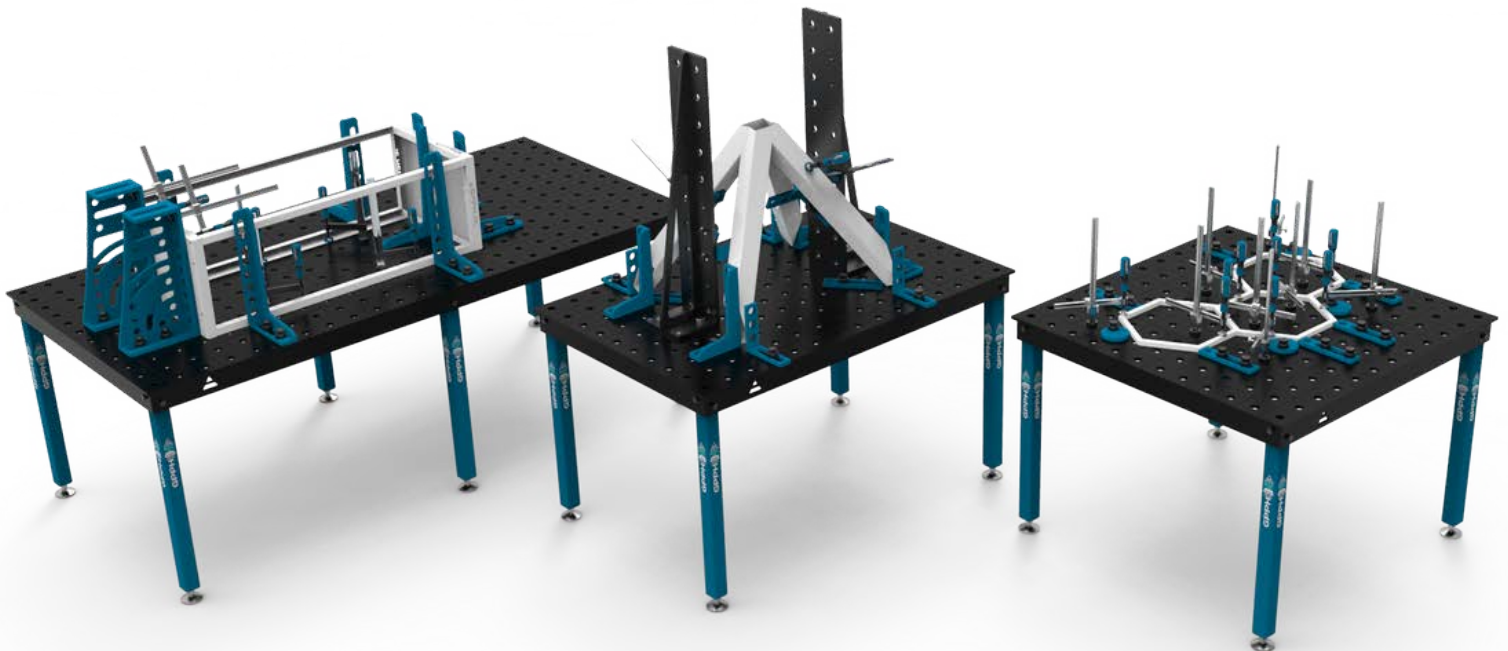
BASIC serisi – boyutlar ve fiyat listesi – ayaklı masalar

100x100 mm ızgarada fi 28 mm veya fi 16 mm delik sistemine sahip ayaklı masalar için fiyat listesi:

Masa üstü boyutu [mm]	Net fiyat
1000x600	760 EUR
1000x1000	980 EUR
1200x800	940 EUR
1200x1000	1 060 EUR
1200x1200	1 190 EUR
1500x1000	1 220 EUR
1500x1480	1 590 EUR
2000x1000	1 490 EUR
2400x1200	1 990 EUR

Diyagonal ızgarada 16 mm delik sistemine sahip ayaklı masalar ve 50x50 mm ızgarada 16 mm delik sistemine sahip masalar için fiyat listesi:

Masa üstü boyutu [mm]	Net fiyat
1000x600	860 EUR
1000x1000	1 070 EUR
1200x800	1 060 EUR
1200x1000	1 190 EUR
1200x1200	1 290 EUR
1500x1000	1 340 EUR
1500x1480	1 720 EUR
2000x1000	1 640 EUR
2400x1200	2 140 EUR



KAYNAK MASALARI – KAYNAK VE MONTAJ MASALARI

BASIC serisi – boyutlar ve fiyat listesi – tekerlekli ayaklı masalar

100x100 mm ızgarada fi 28 mm veya fi 16 mm delik sistemine sahip tekerlekli ayaklı masalar için fiyat listesi:

Masa üstü boyutu [mm]	Net fiyat
1000x600	932 EUR
1000x1000	1 152 EUR
1200x800	1 112 EUR
1200x1000	1 232 EUR
1200x1200	1 362 EUR
1500x1000	1 392 EUR
1500x1480	1 762 EUR
2000x1000	1 662 EUR
2400x1200	2 248 EUR

Çapraz ızgarada 16 mm delik sistemine sahip tekerlekli ayaklı masalar ve 50x50 mm ızgarada 16 mm delik sistemine sahip masalar için fiyat listesi:

Masa üstü boyutu [mm]	Net fiyat
1000x600	1 032 EUR
1000x1000	1 242 EUR
1200x800	1 232 EUR
1200x1000	1 362 EUR
1200x1200	1 462 EUR
1500x1000	1 512 EUR
1500x1480	1 892 EUR
2000x1000	1 812 EUR
2400x1200	2 398 EUR

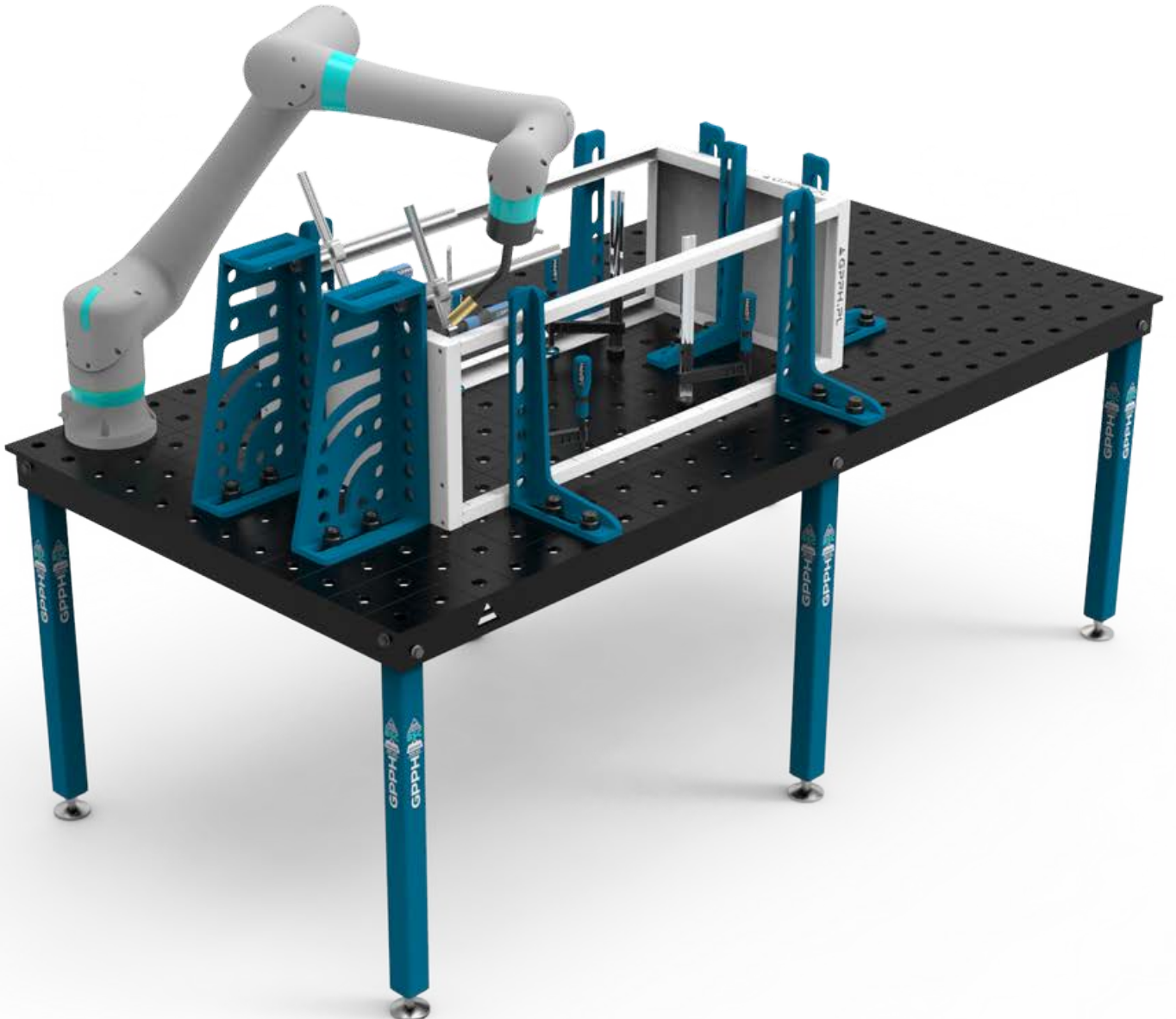


KAYNAK MASALARI – KAYNAK VE MONTAJ MASALARI

BASIC serisi – kaynak masalarının ağırlıkları

BASIC serisi* GPPH kaynak masalarının ağırlıkları:

Masa üstü boyutu [mm]	Ağırlık
1000x600	110 kg
1000x1000	160 kg
1200x800	150 kg
1200x1000	180 kg
1200x1200	200 kg
1500x1000	220 kg
1500x1480	300 kg
2000x1000	280 kg
2400x1200	390 kg



KAYNAK MASALARI – KAYNAK VE MONTAJ MASALARI

DIY serisi – teknik parametreler ve fiyat

DIY Kaynak ve Montaj Masası 1200x800 mm boyutlarındadır ve 50x50 mm ızgarada 16 mm delikli versiyonu mevcuttur. Delikler $\pm 0,1$ mm uygulama toleransına sahiptir. Buna ek olarak, DIY tablası 100x100 mm'lik bir ızgarada oyulmuş bir ölçüğe sahiptir. Tablanın yüksekliği 880 mm'dir. DIY kaynak ve montaj masası S355J2+N malzemeden yapılmıştır.

DIY masaları, mükemmel düzlüklerini etkileyen yoğun nervürlüdür [tüm tezgahta $\pm 0,5$ mm]. Ayrıca, zeminin düzensizliğini dengeleyen tesviye ayakları ile donatılmıştır.

DIY masa tablası 8 mm kalınlığındadır. Masanın maksimum yük kapasitesi 500 kg'dır. Masa ağırlığı yaklaşık 90 kg'dır. Bu ürün sadece kaynakçı ve DIY meraklısı, marangoz ve araba tamircisi için değil, CNC makineleri ve çeşitli atölyeler için yardımcı bir masa olarak da mükemmel olacaktır.

DIY masalar için PLUS serisi aletler hızlı montaj civatası 19-22 ECO/PLUS ile uyumludur (bkz. aletler sayfa 30).

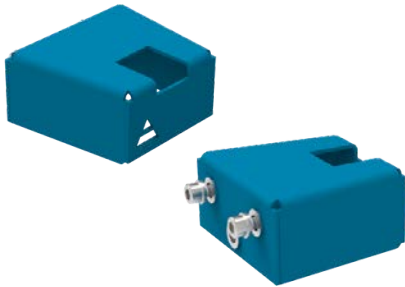
MONTAJ-KAYNAK MASASI DIY'DEN OLUŞMAKTADIR:



DIY montaj-kaynak masası net fiyatı: 760 EUR

1. Nervürlü güçlendirilmiş metal sert çerçeve
2. S355J2+N çelikten yapılmış 8 [mm] kalınlığında çalışma masası
3. Döşemenin düzensizliğini telafi etmek için tesviye ayakları ile donatılmış ayaklar
4. 100x100 [mm] ızgarada kazınmış ölçük ve 50x50 [mm] ızgarada sistem 16'nın montaj delikleri

DIY MASALAR İÇİN EK AKSESUARLAR:



Alet rafları için adaptör: 11,40 EUR / adet.



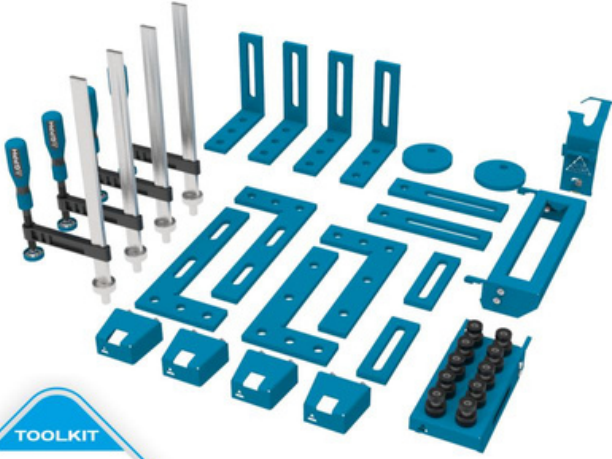
DIY masa için tekerlek seti: 46 EUR / 4 adet.

KAYNAK MASALARI – KAYNAK VE MONTAJ MASALARI

DIY serisi – alet takımları

Kendin yap kaynak ve montaj masaları için PLUS serisinden (bu serideki tüm aletlerin bir sunumunu sayfa 29'da bulabilirsiniz) hızlı montaj civatası 19-22 ECO/PLUS (bkz. sayfa 30) ile tutturulmuş iki hazır alet seti sunuyoruz.

Alet seti no. 1, mobil bir alet rafını DIY masaüstünün yan tarafına takmak için raf adaptörleri içerir.



Alet Seti No. 1'in Fiyatı
DIY Masa için:
1 063,60 EUR



Alet Seti No. 2'nin Fiyatı
DIY Masa için:
407 EUR

KAYNAK MASALARI – KALDIRMA

hidrolik kaldırma sistemli – XWT serisi – teknik parametreler

Hidrolik kaldırma sistemine sahip GPPH kaynak masaları, masa üstü yüksekliğini otomatik olarak ayarlayan profesyonel masalardır.

Bu sistem sayesinde masa tablasının ideal çalışma yüksekliğine hızlı ve kolay bir şekilde ulaşarak yüksek çalışma konforu sağlarsınız.

Hidrolik kaldırma sistemli kaynak masaları aşağıdakilerle donatılmıştır:

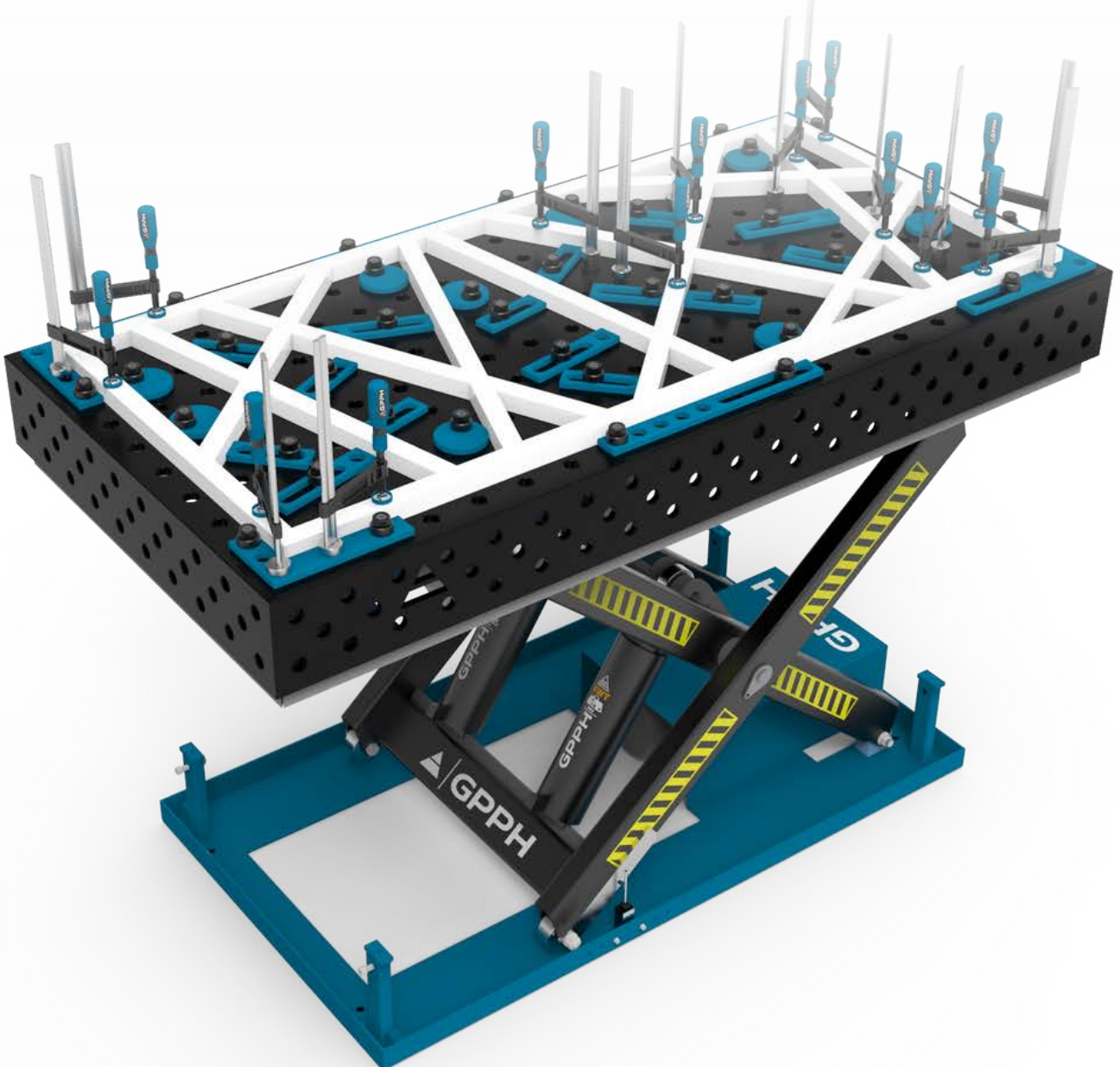
- çok ağır yüklerin kaldırılmasını önleyen aşırı yük valfi;
- Hidrolik hatların kopması durumunda indirmeyi durduran emniyet valfi;
- Ezilme veya kişisel yaralanmalara karşı koruma sağlayan limit anahtarları.

Hidrolik kaldırma sistemine sahip kaynak masaları GPPH kaynak masası üstleri serisinde mevcuttur:

- PRO, PLUS ve ECO, S355J2+N çelikten yapılmıştır;
 - PRO INOX ve PLUS INOX, 1.4301 kalite paslanmaz çelikten yapılmıştır.
- (Masa üstü serileri arasındaki farklar sayfa 5'te bulunabilir).

Her seri 4 boyutta mevcuttur: 1500x1000 mm, 1500x1480 mm, 2000x1000 mm, 2400x1200 mm.

Ayrıca, her masa tablası ızgaralarda fi 28 mm deliklerle mevcuttur: 100x100 mm ve diyagonal ve ızgaralarda fi 16 mm delik sisteminde: 50x50 mm, 100x100 mm ve diyagonal.



KAYNAK MASALARI – KALDIRMA

hidrolik kaldırma sistemli – XWT serisi – teknik parametreler

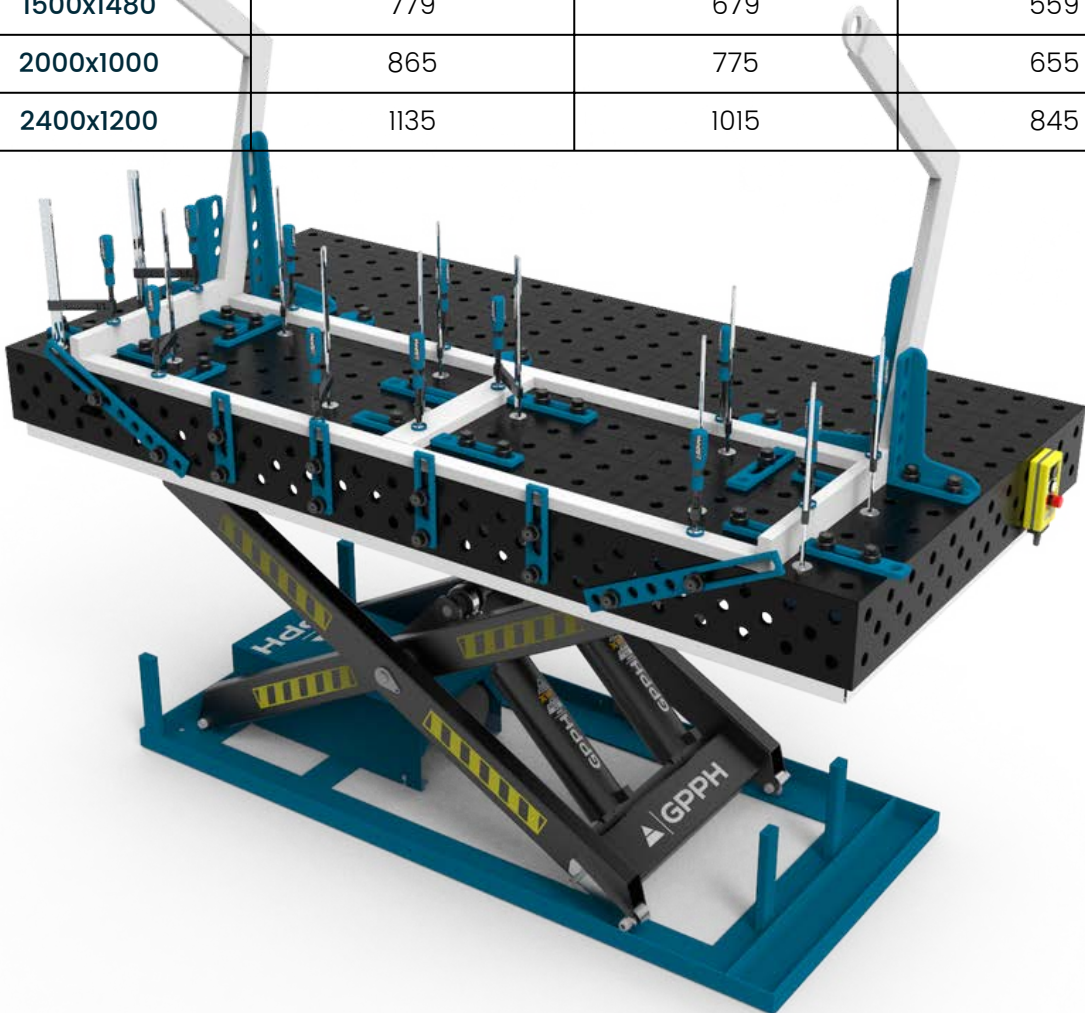
Hidrolik kaldırma sistemli tabanın teknik parametreleri:

- besleme gerilimi: 400 V
- Devir sayısı: 1400 rpm
- koruma sınıfı: IP54
- yalıtım sınıfı: F

Tablo boyutları [mm]	Maks. yük kapasitesi [kg]	Yük ile kaldırma süresi [s]	Maks. masa yüksekliği [mm]	Min. masa yüksekliği [mm]	Kaldırma tabanının boyutları [mm]	Motor gücü [kW]
1500x1000	1600	20-25	1150	480	1220x785	2.2
1500x1480	1500	20-25	1450	480	1220x785	2.2
2000x1000	3500	30-40	1200	550	1863x890	2.2
2400x1200	3400	45-55	1550	550	2000x900	2.2

Hidrolik kaldırma sistemli GPPH kaynak masalarının ağırlıkları:

Tablo boyutları [mm]	XWT'nin masa tablası ile birlikte ağırlığı PRO serisi [kg]	XWT'nin masa tablası ile birlikte ağırlığı PLUS serisi [kg]	XWT'nin masa tablası ile birlikte ağırlığı ECO serisi [kg]
1500x1000	638	568	468
1500x1480	779	679	559
2000x1000	865	775	655
2400x1200	1135	1015	845



KAYNAK MASALARI – KALDIRMA

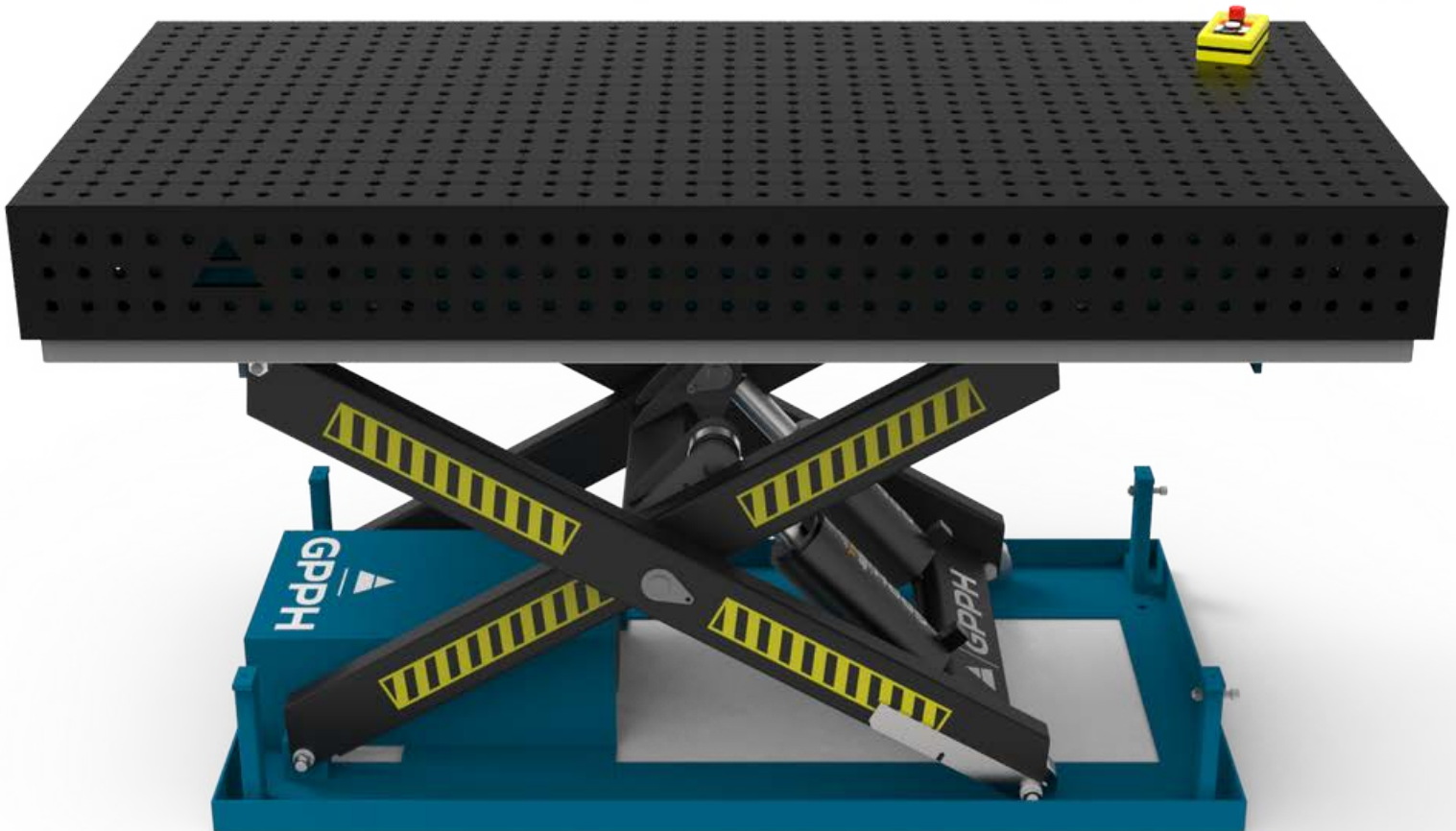
hidrolik kaldırma sistemli – XWT serisi – boyutlar ve fiyat listesi

100x100 mm ızgarada fi 28 mm ve fi 16 mm delik sistemine sahip S355J2+N çelikten yapılmış üst tablalı masalar için fiyat listesi:

Masa üstü boyutu [mm]	PRO SERİSİ net fiyat	PRO SERİSİ net fiyat	PRO SERİSİ net fiyat
1500x1000	4 620 EUR	3 830 EUR	3 230 EUR
1500x1480	5 210 EUR	4 220 EUR	3 660 EUR
2000x1000	5 600 EUR	4 830 EUR	4 260 EUR
2400x1200	6 710 EUR	5 580 EUR	4 910 EUR

Çapraz ızgarada fi 28 mm ve fi 16 mm delik sistemine sahip S355J2+N çelikten yapılmış üst tablalı masalar ve 50x50 mm ızgarada fi 16 mm delik sistemine sahip masalar için fiyat listesi:

Masa üstü boyutu [mm]	PRO SERİSİ net fiyat	PRO SERİSİ net fiyat	PRO SERİSİ net fiyat
1500x1000	4 950 EUR	4 080 EUR	3 410 EUR
1500x1480	5 700 EUR	4 560 EUR	3 900 EUR
2000x1000	5 980 EUR	5 100 EUR	4 470 EUR
2400x1200	7 180 EUR	5 950 EUR	5 180 EUR



KAYNAK MASALARI – KALDIRMA

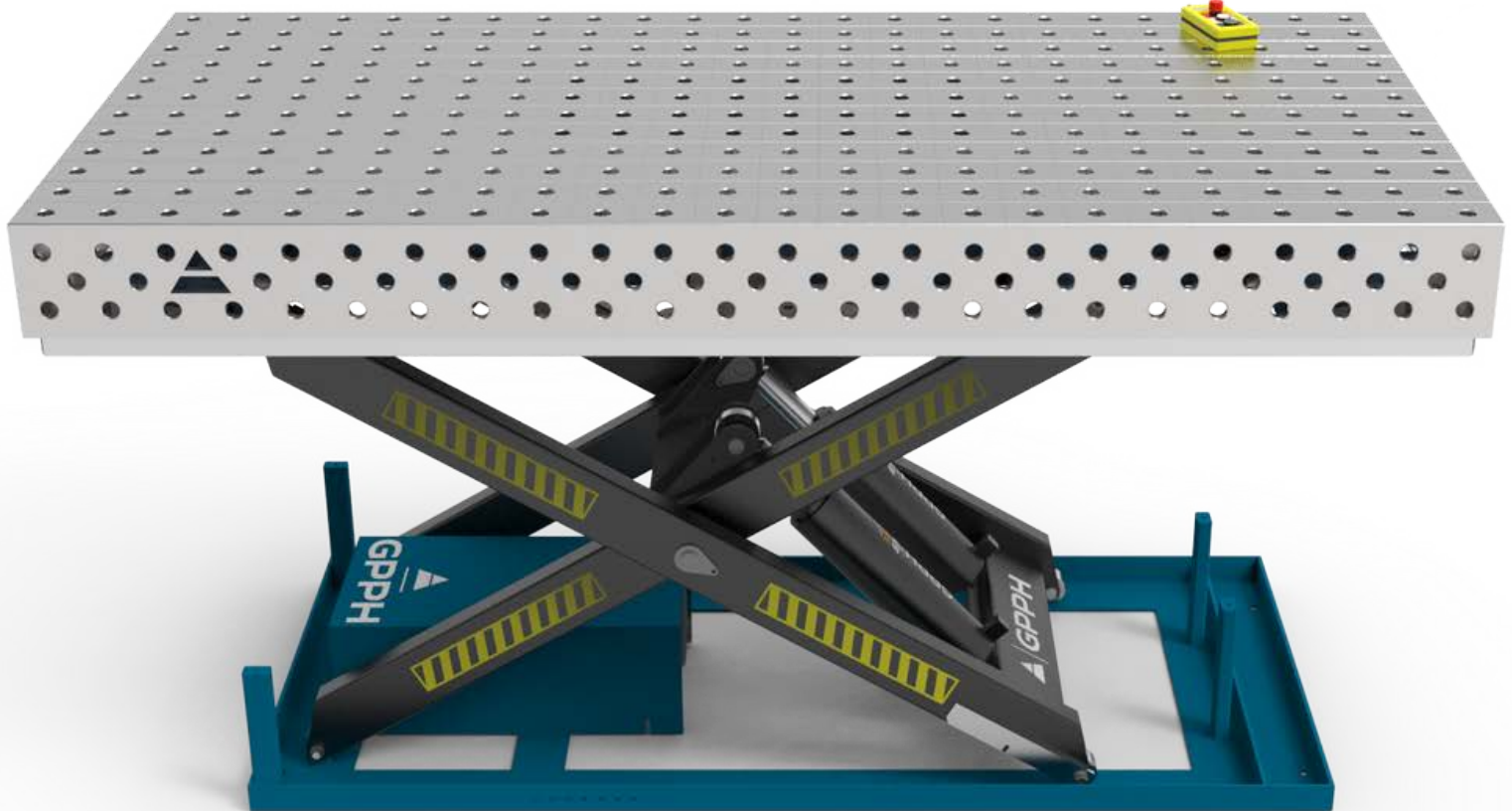
hidrolik kaldırma sistemli – XWT serisi – boyutlar ve fiyat listesi

100x100 mm ızgarada fi 28 mm ve fi 16 mm delik sistemine sahip, 1.4301 kalite paslanmaz çelikten yapılmış üst tablalı masalar için fiyat listesi:

Masa üstü boyutu [mm]	PRO INOX SERISI net fiyat	PLUS INOX SERISI net fiyat
1500x1000	9 710 EUR	7 310 EUR
1500x1480	12 300 EUR	9 130 EUR
2000x1000	12 330 EUR	9 330 EUR
2400x1200	15 880 EUR	11 830 EUR

Üst kısmı paslanmaz çelikten, 1.4301 kalite, çapraz ızgarada fi 28 mm ve fi 16 mm delik sistemine sahip masalar ve 50x50 mm ızgarada fi 16 mm delik sistemine sahip masalar için fiyat listesi:

Masa üstü boyutu [mm]	PRO INOX SERISI net fiyat	PLUS INOX SERISI net fiyat
1500x1000	10 250 EUR	7 850 EUR
1500x1480	12 830 EUR	9 680 EUR
2000x1000	12 930 EUR	9 900 EUR
2400x1200	16 550 EUR	12 480 EUR



TAŞLAMA-KAYNAK İSTASYONU

SOG serisi – teknik parametreler

Taşlama-kaynak istasyonu, bir el değirmeni ile taşlama veya kaynak ve metal işleme operasyonları sırasında oluşan toz ve gazları yakalamak ve uzaklaştırmak için tasarlanmıştır. İstasyon bir egzoz fanı veya fanla çalışan filtre ekipmanı ile birlikte kullanılabilir.

GPPH taşlama-kaynak istasyonu üç versiyonda mevcuttur:

- Taşlama-kaynak istasyonu – taban
- Taşlama-kaynak istasyonu – korumalı taban
- Taşlama-kaynak istasyonu – üst egzozlu taban

İş istasyonu tabanı, korumaların ve bir üst emme sisteminin kurulumu için uyarlanmıştır. Taşlama-kaynak istasyonunun her bir varyantı, 8 mm kalınlığında metal sacdan yapılmış bir çalışma tezgahına sahip bir çalışma masasından oluşur.

Taşlama-kaynak istasyonu, tezgah boyutlarının iki versiyonunda mevcuttur:

- 1270x700 mm;
- 1870x770 mm.

Tezgah, 100x100 mm ızgaralı $\phi 28$ mm sistemde montaj deliklerine ve toz ve gazların emilmesi için ek deliklere sahiptir.

Kapaklı taşlama-kaynak istasyonu bir arka kapakla, üstten emişli varyant ise üstten emiş sistemiyle donatılmıştır. Her iki versiyon da (kapaklı ve üstten emişli) sağda ve solda eğilebilir kapaklarla donatılmıştır – bu, taşlama-kaynak istasyonunun genişliğinden daha uzun olan parçaların masaya yerleştirilmesine olanak tanır.

Her SOG versiyonu, emme teknesinin yan yüzeyine monte edilmiş $\phi 160$ mm'lik bir konektör ile donatılmıştır. Hava, emme teknesinin tablası aracılığıyla alttan dışarı atılabilir. Tüm taşlama-kaynak istasyonu tipleri çekmeceli bir emme teknesi, elektrikli aletlerin bağlantısı için iki adet 230V elektrik prizi ve çalışma alanının aydınlatmasının bağlantısı için bir sistem ile donatılmıştır.

GPPH taşlama-kaynak istasyonları için, ayarlanabilir 19-22 **ECO/PLUS** mandrel ile monte edilmiş **PLUS** serisi takımları kullanabilirsiniz (bkz. takımlar sayfa 30).



TAŞLAMA-KAYNAK İSTASYONU

SOG serisi - teknik parametreler ve fiyat listesi

BOYUTLARA SAHİP TEZGAH İÇİN PARAMETRELER:	1270x770 mm	1870x770 mm
TABAN		
Ağırlık	167 kg	225 kg
Akış direnci	250 Pa	250 Pa
Kaynak için önerilen hava akışı	1500 m ³ /h	2200 m ³ /h
Taşlama için önerilen hava akışı	3000 m ³ /h	4000 m ³ /h
Net fiyat	2 640 EUR	3 990 EUR
KORUMALI TABAN		
Ağırlık	190 kg	250 kg
Akış direnci	250 Pa	250 Pa
Kaynak için önerilen hava akışı	1500 m ³ /h	2200 m ³ /h
Taşlama için önerilen hava akışı	3000 m ³ /h	4000 m ³ /h
Net fiyat	2 970 EUR	4 140 EUR
ÜST EGZOZLU TABAN		
Ağırlık	264 kg	315 kg
Akış direnci	250 Pa	250 Pa
Kaynak için önerilen hava akışı	1500 m ³ /h	2200 m ³ /h
Taşlama için önerilen hava akışı	3000 m ³ /h	4000 m ³ /h
Net fiyat	3 560 EUR	5 090 EUR



TABAN

KORUMALI TABAN

ÜST EGZOZLU TABAN

PRO SERİSİ ARAÇLAR

masalara adanmıştır: PRO, MWT ve PRO serisi üst tablalı XWT

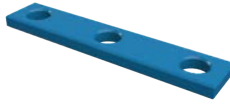
DÜZ ALETLER



KONUMLANDIRMA ARACI
PRO 150
16_N_004_PRO | 28_N_004_PRO



KONUMLANDIRMA ARACI
PRO 225
16_N_005_PRO | 28_N_005_PRO



KONUMLANDIRMA ARACI
PRO 260
16_N_006_PRO | 28_N_006_PRO



KONUMLANDIRMA ARACI
PRO 500
16_N_007_PRO | 28_N_007_PRO



KAYNAK AÇIÖLÇERİ PRO
16_N_008_PRO | 28_N_008_PRO



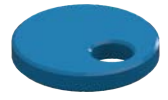
YASSI GÖNYE
PRO 275X150
16_N_009_PRO | 28_N_009_PRO



YASSI GÖNYE
PRO 320X150
16_N_010_PRO | 28_N_010_PRO



YASSI GÖNYE
PRO 350X250
16_N_011_PRO | 28_N_011_PRO



EKSANTRİK LAMA
PRO Ø100mm
16_N_003_PRO | 28_N_003_PRO

MEKANSAL ARAÇLAR



AÇI ÇUBUĞU
PRO 185x175
16_N_012_PRO | 28_N_012_PRO



AÇI ÇUBUĞU
PRO 200x200
16_N_013_PRO | 28_N_013_PRO



AÇI ÇUBUĞU
PRO 300x190
16_N_014_PRO | 28_N_014_PRO



AÇI ÇUBUĞU
PRO 450x250
16_N_015_PRO | 28_N_015_PRO



AÇI ÇUBUĞU
PRO 275x500x175x100
16_N_016_PRO | 28_N_016_PRO

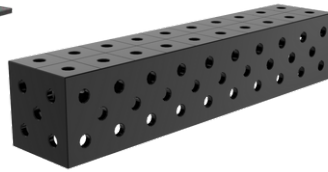
ARTAN ÇALIŞMA YÜZEYİ



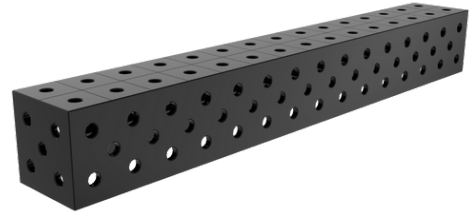
MASA UZATMA
PRO 1000X100
16_100x100_N_017_PRO
28_100x100_N_017_PRO



MASA UZATMA
PRO 1000X200
16_100x100_N_018_PRO
28_100x100_N_018_PRO



KAYNAK BAĞLANTI BLOĞU
PRO 1000X200X200
16_50x50_N_019_PRO
16_100x100_N_019_PRO
28_100x100_N_019_PRO



KAYNAK BAĞLANTI BLOĞU
PRO 1500X200X200
16_50x50_N_020_PRO
16_100x100_N_020_PRO
28_100x100_N_020_PRO

MONTAJ ALETLERİ



MONTAJ PİMİ PRO
16_T_015_PRO | 28_T_015_PRO



HIZLI BAĞLAMA CIVATASI
30 PRO
16_N_002_PRO | 28_N_002_PRO



MANYETİK HIZLI BAĞLAMA
CIVATASI PRO
16_N_002_PRO_MG
28_N_002_PRO_MG

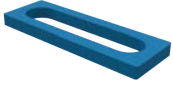


HIZLI BAĞLAMA CIVATASI UNI
16_N_002_UNI | 28_N_002_UNI

PLUS SERİSİ ARAÇLAR

masalara adanmıştır: PLUS, BASIC ve PLUS serisi üst tablalı XWT masalar için de uygundur: ECO, DIY, XWT, ECO serisinden üst kısımlar ve SOG istasyonları için**

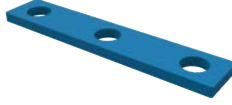
DÜZ ALETLER



KONUMLANDIRMA ARACI
PLUS 150
16_N_004_PLUS | 28_N_004_PLUS



KONUMLANDIRMA ARACI
PLUS 225
16_N_005_PLUS | 28_N_005_PLUS



KONUMLANDIRMA ARACI
PLUS 260
16_N_006_PLUS | 28_N_006_PLUS



KONUMLANDIRMA ARACI
PLUS 500
16_N_007_PLUS | 28_N_007_PLUS



KAYNAK AÇIÖLÇERİ PLUS
16_N_008_PLUS | 28_N_008_PLUS



YASSI GÖNYE
PLUS 275X150
16_N_009_PLUS | 28_N_009_PLUS



YASSI GÖNYE
PLUS 320X150
16_N_010_PLUS | 28_N_010_PLUS



YASSI GÖNYE
PLUS 350X250
16_N_011_PLUS | 28_N_011_PRO



EKSANTRİK LAMA
PLUS Ø100MM
16_N_003_PLUS | 28_N_003_PLUS

MEKANSAL ARAÇLAR



AÇI ÇUBUĞU
PLUS 185X175
16_N_012_PLUS | 28_N_012_PLUS



AÇI ÇUBUĞU
PLUS 200X200
16_N_013_PLUS | 28_N_013_PLUS



AÇI ÇUBUĞU
PLUS 300X190
16_N_014_PLUS | 28_N_014_PLUS



AÇI ÇUBUĞU
PLUS 450X250
16_N_015_PLUS | 28_N_015_PLUS



AÇI ÇUBUĞU
PLUS 275X500X175X100
16_N_016_PLUS | 28_N_016_PLUS

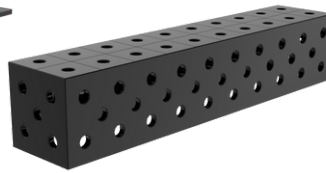
ARTAN ÇALIŞMA YÜZEYİ



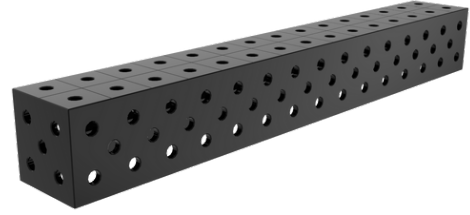
MASA UZATMA
PLUS 1000X100
16_100x100_N_017_PLUS
28_100x100_N_017_PLUS



MASA UZATMA
PLUS 1000X200
16_100x100_N_018_PLUS
28_100x100_N_018_PLUS



KAYNAK BAĞLANTI BLOĞU
PLUS 1000X200X200
16_50x50_N_019_PLUS
16_100x100_N_019_PLUS
28_100x100_N_019_PLUS



KAYNAK BAĞLANTI BLOĞU
PLUS 1500X200X200
16_50x50_N_020_PLUS
16_100x100_N_020_PLUS
28_100x100_N_020_PLUS

MONTAJ ALETLERİ



MONTAJ PİMİ PLUS
16_T_015_PLUS | 28_T_015_PLUS



HIZLI BAĞLAMA CIVATASI
23 PLUS
16_N_002_PLUS | 28_N_002_PLUS



MANYETİK HIZLI BAĞLAMA
CIVATASI PLUS
16_N_002_PLUS_MG
28_N_002_PLUS_MG



HIZLI BAĞLAMA CIVATASI UNI
16_N_002_UNI | 28_N_002_UNI

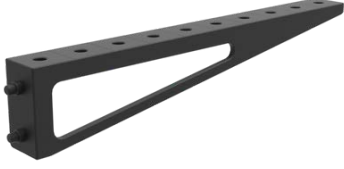
*tüm aletler fi 16 mm ve fi 28 mm deliklerde mevcuttur.

**Bu durumda (masalar: ECO, DIY, ECO serisi tablalı XWT ve SOG standları), aletler hızlı montaj civatası 19-22 ECO/PLUS ile monte edilir - sayfa 30'da bulabilirsiniz.

ECO SERİSİ ARAÇLAR

ECO masaların çalışma yüzeyini arttırmak ve PLUS serisi aletleri masalara monte etmek için tasarlanmıştır: ECO, DIY, XWT serileri ile ECO serisi tablalar ve SOG istasyonları**

ARTAN ÇALIŞMA YÜZEYİ



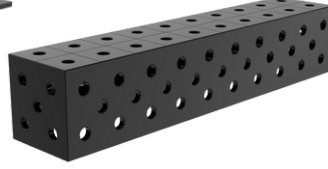
MASA UZATMA
ECO 1000X100

16_100x100_N_017_ECO
28_100x100_N_017_ECO



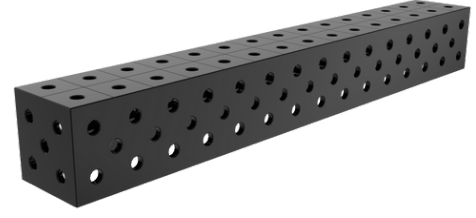
MASA UZATMA
ECO 1000X200

16_100x100_N_018_ECO
28_100x100_N_018_ECO



KAYNAK BAĞLANTI BLOĞU
ECO 1000X200X200

16_50x50_N_019_ECO
16_100x100_N_019_ECO
28_100x100_N_019_ECO



KAYNAK BAĞLANTI BLOĞU
ECO 1500X200X200

16_50x50_N_020_ECO
16_100x100_N_020_ECO
28_100x100_N_020_ECO

MONTAJ ALETLERİ



MONTAJ PİMİ ECO
16_T_015_ECO | 28_T_015_ECO



HIZLI BAĞLAMA CIVATASI
19-22 ECO/PLUS
16_N_002_ECO_PLUS
28_N_002_ECO_PLUS



MANYETİK HIZLI BAĞLAMA
CIVATASI PLUS
16_N_002_PLUS_MG
28_N_002_PLUS_MG



HIZLI BAĞLAMA CIVATASI UNI
16_N_002_UNI | 28_N_002_UNI



*tüm aletler fi 16 mm ve fi 28 mm deliklerde mevcuttur.

**bu durumda, aletler 19-22 PLUS/ECO ayarlanabilir mandrel kullanılarak monte edilir - bu sayfada 'Montaj aletleri' bölümünde bulabilirsiniz

EVRENSEL ALETLER

tüm GPPH masa ve istasyonlarına adanmıştır

İŞKENCE



HIZLI İŞKENCELER
16_N_001A | 28_N_001A



PROFESSIONAL HIZLI
GERME İŞKENÇESİ
16_N_001B | 28_N_001B



AYARLANABİLİR HIZLI
İŞKENCELER
16_N_001C | 28_N_001C



AYARLANABİLİR BOYUTLU
KANCA HIZLI İŞKENÇE
16_N_001D | 28_N_001D



HIZLI İŞKENCELER
16_N_001E | 28_N_001E



PROFESSIONAL HIZLI
GERME İŞKENÇESİ
16_N_001F | 28_N_001F

PRIZMALAR, KAYNAK TORÇ TUTUCUSU



PRISMA Ø58MM 130°
16_N_021 | 28_N_021



PRISMA Ø58MM 130°/90°
16_N_023 | 28_N_023

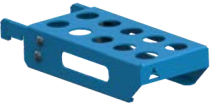


PRISMA Ø58MM 90°
16_N_022 | 28_N_022



KAYNAK TORÇ TUTUCUSU
N_024

MOBİL ALET RAFLARI



HIZLI BAĞLANTI CIVATA RAFI S
16_T_011A | 28_T_011A



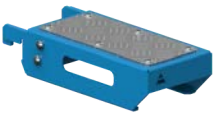
HIZLI BAĞLANTI CIVATA RAFI M
16_T_011B | 28_T_011B



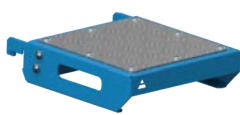
HIZLI İŞKENÇE RAFI S
16_T_011C | 28_T_011C



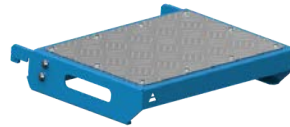
HIZLI İŞKENÇE RAFI M
16_T_011D | 28_T_011D



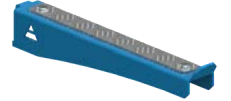
DÜZ RAF S
16_T_011E | 28_T_011E



DÜZ RAF M
16_T_011F | 28_T_011F



DÜZ RAF L
16_T_011G | 28_T_011G



UZATMALAR İÇİN MOBİL RAF
T_011J



MIX RAF
16_T_011H | 28_T_011H



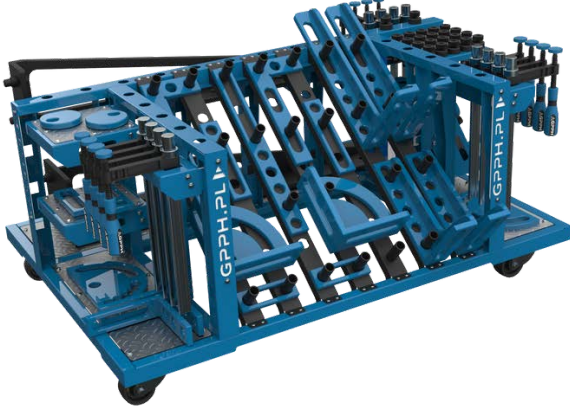
DOKÜMANTASYON RAFI
16_T_011I | 28_T_011I

TAKIM ARABASI

iş yerinde düzeni sağlamak

TAKIM ARABASI M

16_T_012B | 28_T_012B



Küçük alet arabasının birçok avantajından biri, GPPH Kaynak Masalarının çoğu boyutunun altına sığmasıdır. Çalışırken tüm aletler parmaklarınızın ucunda!

TAKIM ARABASI L

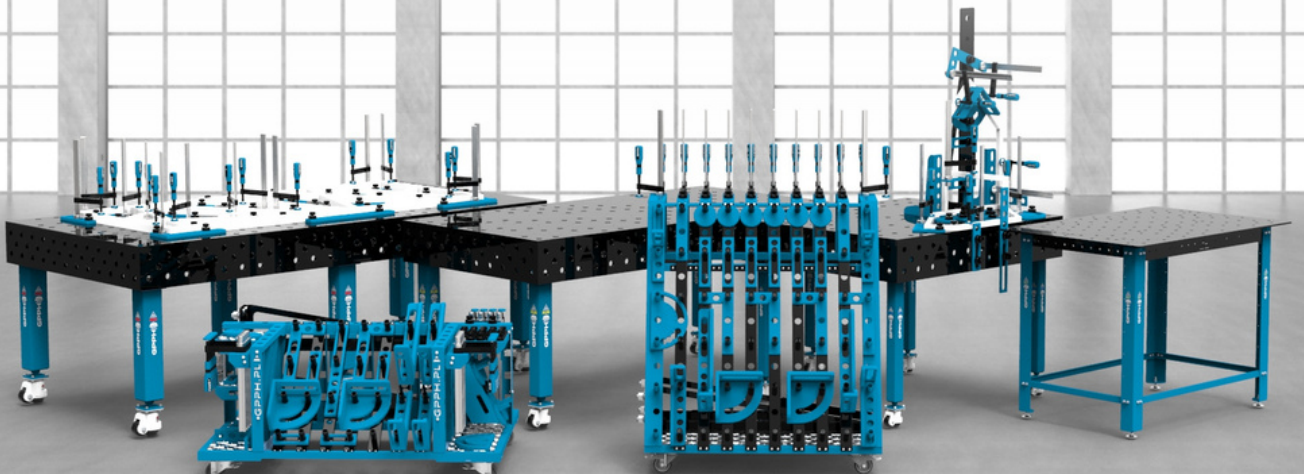
16_T_012A | 28_T_012A

Büyük GPPH alet arabası, en zorlu kullanıcılar için bile bir dizi aleti barındıracaktır! Bu sayede çalışma alanınız daha önce hiç olmadığı kadar şeffaf hale gelecek ve GPPH aletleri net bir şekilde düzenlenecek ve daha erişilebilir olacak.



16_T_012A | 28_T_012A | 16_T_012B | 28_T_012B | 16_T_012C | 28_T_012C | 16_T_012D | 28_T_012D | 16_T_012E | 28_T_012E | 16_T_012F | 28_T_012F | 16_T_012G | 28_T_012G | 16_T_012H | 28_T_012H | 16_T_012I | 28_T_012I | 16_T_012J | 28_T_012J | 16_T_012K | 28_T_012K | 16_T_012L | 28_T_012L | 16_T_012M | 28_T_012M | 16_T_012N | 28_T_012N | 16_T_012O | 28_T_012O | 16_T_012P | 28_T_012P | 16_T_012Q | 28_T_012Q | 16_T_012R | 28_T_012R | 16_T_012S | 28_T_012S | 16_T_012T | 28_T_012T | 16_T_012U | 28_T_012U | 16_T_012V | 28_T_012V | 16_T_012W | 28_T_012W | 16_T_012X | 28_T_012X | 16_T_012Y | 28_T_012Y | 16_T_012Z | 28_T_012Z

*Alet arabalarının fi 16 mm ve fi 28 mm delikli versiyonları mevcuttur. Takım arabalarının fiyatını sayfa 33'ten kontrol edebilirsiniz



ALETLER

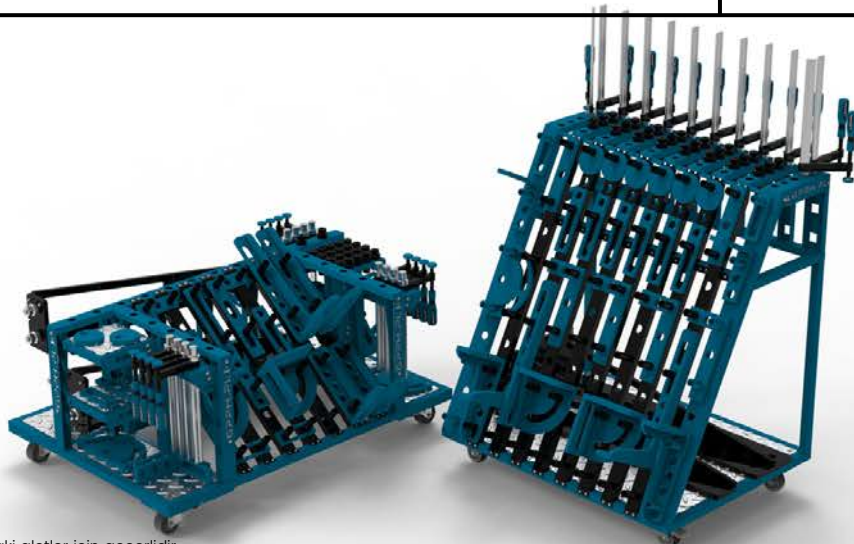
FİYAT LİSTESİ

ARAÇ	FİYAT		
	PRO SERİSİ	PLUS SERİSİ	ECO SERİSİ
DÜZ ALETLER			
KONUMLANDIRMA ARACI 150	29 EUR	21 EUR	
KONUMLANDIRMA ARACI 225	33 EUR	24 EUR	
KONUMLANDIRMA ARACI 260	36 EUR	26 EUR	
KONUMLANDIRMA ARACI 500	52 EUR	38 EUR	
KAYNAK AÇIÖLÇERİ	57 EUR	48 EUR	
YASSI GÖNYE 275X150	48 EUR	43 EUR	
YASSI GÖNYE 320X150	55 EUR	50 EUR	
YASSI GÖNYE 350X250	67 EUR	62 EUR	
EKSANTRİK LAMA Ø100	31 EUR	24 EUR	
MEKANSAL ARAÇLAR			
AÇI ÇUBUĞU 185X175	72 EUR	50 EUR	
AÇI ÇUBUĞU 200X200	105 EUR	88 EUR	
AÇI ÇUBUĞU 300X190	88 EUR	76 EUR	
AÇI ÇUBUĞU 450X250	117 EUR	107 EUR	
AÇI ÇUBUĞU 275X500X175X100	236 EUR	186 EUR	
ARTAN ÇALIŞMA YÜZEYİ			
MASA UZATMA 1000x100	226 EUR	167 EUR	141 EUR
MASA UZATMA 1000x200	286 EUR	214 EUR	164 EUR
KAYNAK BAĞLANTI BLOĞU 1000X200X200 Ø16 MM, IZGARA 50X50 MM	510 EUR	410 EUR	310 EUR
KAYNAK BAĞLANTI BLOĞU 1000X200X200 Ø16 MM / Ø28 MM, IZGARA 100X100 MM	449 EUR	354 EUR	239 EUR
KAYNAK BAĞLANTI BLOĞU 1500X200X200 Ø16 MM, IZGARA 50X50 MM	640 EUR	520 EUR	380 EUR
KAYNAK BAĞLANTI BLOĞU 1500X200X200 Ø16 MM / Ø28 MM, IZGARA 100X100 MM	599 EUR	499 EUR	329 EUR
MONTAJ ALETLERİ			
MONTAJ PİMİ	9 EUR	9 EUR	9 EUR
HIZLI BAĞLAMA CIVATASI 30 PRO	33 EUR		
HIZLI BAĞLAMA CIVATASI 23 PLUS		31 EUR	
HIZLI BAĞLAMA CIVATASI 19-22 ECO/PLUS			31 EUR
MANYETİK HIZLI BAĞLAMA CIVATASI PRO	35,60 EUR		
MANYETİK HIZLI BAĞLAMA CIVATASI PLUS		35,60 EUR	
HIZLI BAĞLAMA CIVATASI UNI	43 EUR		

ALETLER

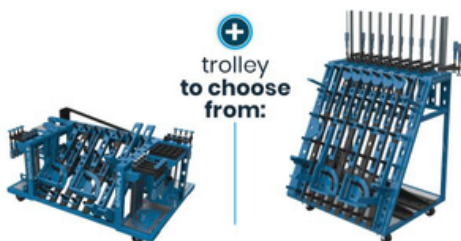
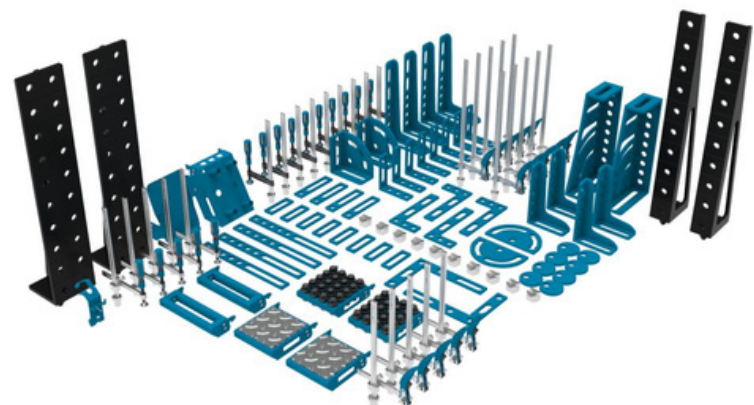
FİYAT LİSTESİ

ALET	FİYAT
İŞKENCE	
HIZLI İŞKENCELER	31 EUR
PROFESSIONAL HIZLI GERME İŞKENCESİ	55 EUR
AYARLANABİLİR HIZLI İŞKENCELER	71 EUR
AYARLANABİLİR BOYUTLU KANCA HIZLI İŞKENCE	96 EUR
HIZLI İŞKENCELER	43 EUR
PROFESSIONAL HIZLI GERME İŞKENCESİ	77 EUR
PRIZMALAR, KAYNAK TORÇ TUTUCUSU	
PRISMA Ø58MM 130°	12 EUR
PRISMA Ø58MM 130°/90°	17 EUR
PRISMA Ø58MM 90°	12 EUR
KAYNAK TORÇ TUTUCUSU	24 EUR
MOBİL ALET RAFLARI	
HIZLI BAĞLANTI CIVATA RAFI S	17 EUR
HIZLI BAĞLANTI CIVATA RAFI M	19 EUR
HIZLI İŞKENCE RAFI S	17 EUR
HIZLI İŞKENCE RAFI M	19 EUR
DÜZ RAF S	22 EUR
DÜZ RAF M	24 EUR
DÜZ RAF L	26 EUR
UZATMALAR İÇİN MOBİL RAF	12 EUR
MIX RAF	33 EUR
DOKÜMANTASYON RAFI	24 EUR
TAKIM ARABASI	
TAKIM ARABASI M	669 EUR
TAKIM ARABASI L	669 EUR

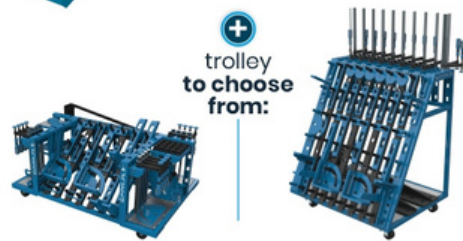
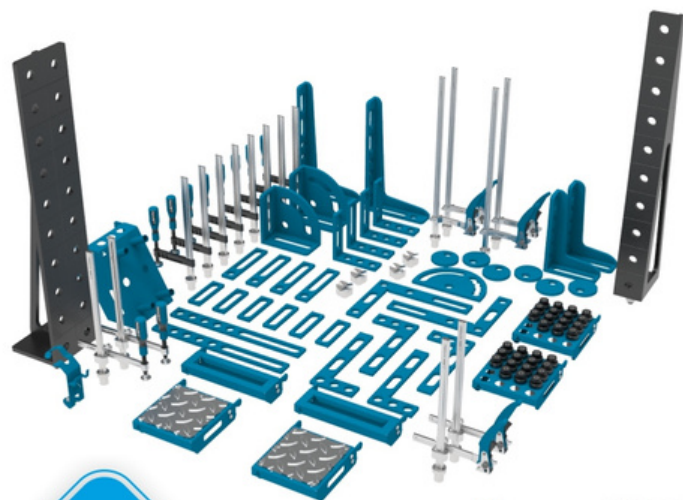


ALET TAKIMLARI

her araç seti **PRO** ve **PLUS** serisi araçlarda mevcuttur**



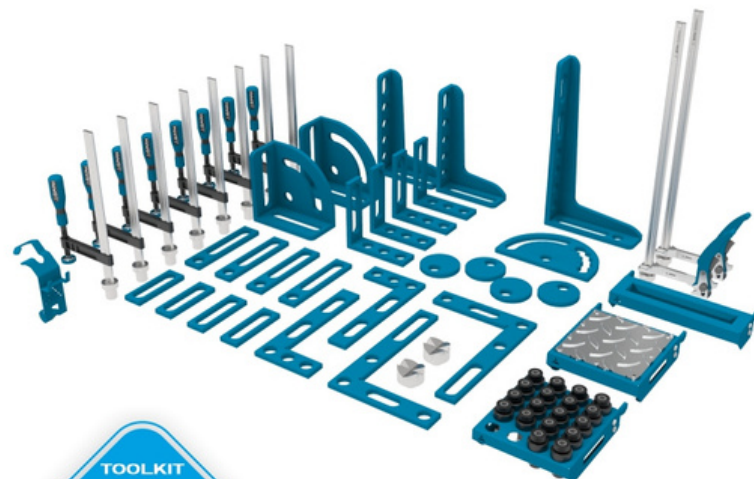
+
trolley
to choose
from:



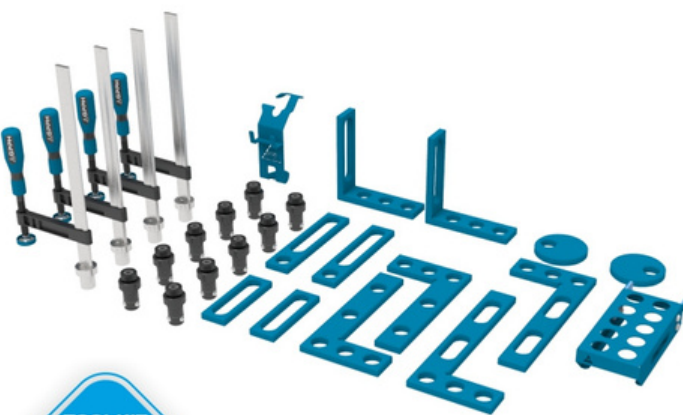
+
trolley
to choose
from:

PRO serisi aletin 1 numaralı alet setinin fiyatı: 8 379 EUR
PLUS serisi aletin 1 numaralı alet setinin fiyatı: 7 389 EUR

PRO serisi aletin 2 numaralı alet setinin fiyatı: 5 129 EUR
PLUS serisi aletin 2 numaralı alet setinin fiyatı: 4 589 EUR



PRO serisi aletin 3 numaralı alet setinin fiyatı: 2 539 EUR
PLUS serisi aletin 3 numaralı alet setinin fiyatı: 2 229 EUR



PRO serisi aletin 4 numaralı alet setinin fiyatı: 1 031 EUR
PLUS serisi aletin 4 numaralı alet setinin fiyatı: 899 EUR

*tüm aletler Ø 16 mm ve Ø 28 mm versiyonlarında mevcuttur.

**PLUS serisi aletler içeren setlerde, masa tablasının kalınlığına bağlı olarak, sete dahil olan hızlı montaj civatası değişir - PLUS serisi tablalı PLUS, BASIC ve XWT masalarda, Hızlı montaj civatası 23 PLUS ve ECO serisi tablalı ECO, DIY, XWT masalar ve SOG istasyonlarında, hızlı montaj civatası 19-22 ECO/PLUS.

ALET TAKIMLARI

her araç seti **PRO** ve **PLUS** serisi araçlarda mevcuttur**

SETE DAHİL OLAN ALET SAYISI				
ALET	ALET ÇANTASI NO. 1	ALET ÇANTASI NO. 2	ALET ÇANTASI NO. 3	ALET ÇANTASI NO. 4
HIZLI İŞKENCELER	10	8	8	4
PROFESSIONAL HIZLI GERME İŞKENCESİ	10	4	2	-
AYARLANABİLİR HIZLI İŞKENCELER	5	2	-	-
AYARLANABİLİR BOYUTLU KANCA HIZLI İŞKENCE	5	2	-	-
HIZLI BAĞLAMA CIVATASI 30	40	30	18	10
EKSANTRİK LAMA Ø100	8	6	4	2
KONUMLANDIRMA ARACI 150	8	6	4	2
KONUMLANDIRMA ARACI 225	4	4	4	2
KONUMLANDIRMA ARACI 500	4	2	-	-
KAYNAK AÇIÖLÇERİ	2	1	1	-
YASSI GÖNYE 275X150	-	-	-	2
YASSI GÖNYE 320X150	4	4	2	2
YASSI GÖNYE 350X250	2	2	2	-
AÇI ÇUBUĞU 185X175	8	4	4	2
AÇI ÇUBUĞU 200X200	2	2	2	-
AÇI ÇUBUĞU 300X190	4	2	2	-
AÇI ÇUBUĞU 450X250	4	2	1	-
AÇI ÇUBUĞU 275X500X175X100	2	-	-	-
MASA UZATMA 1000X100	2	1	-	-
MASA UZATMA 1000X200	2	1	-	-
KAYNAK TORÇ TUTUCUSU	1	1	1	1
PRISMA Ø58MM 130°	10	-	-	-
PRISMA Ø58MM 130°/90°	-	4	2	-
TAKİM ARABASI (SEÇİLECEK VERSİYONLAR: M VEYA L)	1	1	-	-
HIZLI BAĞLANTI CIVATA RAFI S	-	-	-	1
HIZLI BAĞLANTI CIVATA RAFI M	2	2	1	-
HIZLI İŞKENCE RAFI M	2	2	1	-
DÜZ RAF M	2	2	1	-
MIX RAF	1	1	-	-
DOKÜMANTASYON RAFI	1	-	-	-
SETE DAHİL OLAN TOPLAM ARAÇ SAYISI	146	96	60	28



+48 / 573-568-355



GPPH@GPPH.pl



ul. Ractawicka 7
39-300 Mielec, Polonya

www.GPPH-GROUP.com